
CARPETA DE INFORMACIÓN DEL SISTEMA ASEGURADOR



SUPERINTENDENCIA
DE BANCA, SEGUROS Y AFP
República del Perú

Agosto de 2025

El contenido de esta carpeta corresponde a la información
remitida por las empresas supervisadas del Sistema de
Seguros al 18 Setiembre 2025

PRESENTACIÓN

La Carpeta de Información del Sistema Asegurador brinda información histórica de las principales variables del Sistema y de los principales indicadores financieros de las Empresas de Seguros tanto a nivel agregado como a nivel de cada Empresa. La carpeta consta de un conjunto de gráficos y cuadros que son agrupados en los siguientes temas: Indicadores Generales, Producción, Siniestralidad, Reservas, Resultados, Inversiones y Gestión de Riesgos.

SISTEMA ASEGURADOR

ÍNDICE

INDICADORES GENERALES		RESERVAS		RESULTADOS	
Principales Cuentas	1	Evolución de las Reservas.	12	Gestion y Rentabilidad	20
Indicadores Financieros	2	- Evolución de las Reservas Retenidas y Cedidas		- Evolución Índices de Gestión	
Principales Cuentas por Empresas de Seguros Generales y de Vida	3	- Evolución de las Reservas Retenidas de Primas y Siniestros		- Ranking de Índices de Gestión	
Indicadores Financieros por Empresas de Seguros Generales y de Vida	4	- Estructura de las Reservas Retenidas y Cedidas		- Evolución del ROE y ROA	
Principales Cuentas por Empresas Mixtas	5	- Evolución de la Estructura de las Reservas Retenidas de Primas y Siniestros		- Ranking del ROE y ROA	
Indicadores Financieros por Empresas Mixtas	6				
		Detalle de la Evolución de las Reservas.	13		
				RIESGO DE INVERSIÓN	
PRODUCCIÓN		Estructura de las Reservas por Empresa de Seguros	14		
Primas y Variación de Primas	7	- Reservas Retenidas y Cedidas por Empresa de Seguro		Cobertura de Obligaciones Técnicas	21
- Evolución de las Primas de Seguros Netas y de Reaseguro Aceptado Anualizadas		- Reservas Retenidas de Primas y Siniestros por Empresa de Seguro		- Cobertura de Obligaciones Técnicas por Inversiones Elegibles Aplicadas	
- Variación de las Primas de Seguros Netas y de Reaseguro Aceptado		- Estructura de las Reservas Retenidas y Cedidas por Empresa de Seguros		- Ramos de Vida - Inversiones Elegibles Aplicadas y Obligaciones Tecnicas	
- Evolución de las Primas Totales Anualizadas y del Índice de Retención		- Estructura de las Reservas Retenidas de Primas y Siniestros por Empresa de Seguro		- Ramos de No Vida - Inversiones Elegibles Aplicadas y Obligaciones Tecnicas	
- Variación de las Primas Totales y Retenidas					
		Reservas de Primas y Siniestros por Ramos y Riesgos	15	Ranking de Cobertura de Obligaciones Técnicas	22
Ramos No Vida	8			- Ranking de Cobertura de Obligaciones Técnicas - Sistema	
- Ramos Generales: Primas de Seguros Netas Anualizadas (PSNA)		INVERSIONES		- Ranking de Cobertura de Obligaciones Técnicas - Grupos de Aseguradoras	
- Ramos Generales: Variación de Primas				- Ranking de Cobertura de Obligaciones Técnicas - Ramos de No Vida	
- Accidentes y Enfermedades: Primas de Seguros Netas		Rendimiento de las Inversiones	16	- Ranking de Cobertura de Obligaciones Técnicas - Ramos de Vida	
- Accidentes y Enfermedades: Variación de Primas		- Evolución del Resultado de Inversiones Anualizado e Inversiones			
		- Ranking de Rentabilidad de Inversiones		RIESGOS DE SOLVENCIA	
Ramos de Vida	9	- Evolución de la Rentabilidad de las Inversiones -Sistema Asegurador			
- Seguros de Vida: Primas de Seguros Netas Anualizadas		- Ranking de Rentabilidad de Inversiones Ajustada por Ganancias Netas No Realizadas		Requerimientos Patrimoniales, Patrimonio Efectivo y Cobertura Patrimonial	23
- Seguros de Vida: Variación de Primas				- Evolución de la Cobertura Patrimonial	
- Seguros del SPP: Primas de Seguros Netas Anualizadas		Inversiones Elegibles y No Elegibles	17	- Patrimonio Efectivo y Patrimonio Regulatorio	
- Seguros del SPP: Variación de Primas		- Inversiones por tipo de elegibiidad - Ramo de Vida		- Requerimientos Patrimoniales por Empresas de Seguros	
		- Variación de las Inversiones - Ramo de Vida		- Ranking de Cobertura Patrimonial	
		- Inversiones por tipo de elegibiidad - Ramo de No Vida			
SINIESTRALIDAD		- Variación de las Inversiones - Ramo de No Vida			
Indices de Siniestralidad	10	Inversiones Elegibles y No Elegibles	18		
- Indice de Siniestralidad - Sistema de Seguros		- Inversiones por tipo de elegibiidad - Sistema			
- Indice de Siniestralidad - Ramos de No Vida		- Variación de las Inversiones - Sistema			
- Indice de Siniestralidad - Ramos de Vida		- Inversiones Elegibles Aplicadas - Ramo de No Vida			
		- Inversiones Elegibles Aplicadas - Ramo de Vida			
Indices de Siniestralidad Anualizadas	11				
- Indice de Siniestralidad - Ramos Generales		Inversiones Elegibles Aplicadas a Obligaciones Técnicas	19		
- Indice de Siniestralidad - Seguros de Accidentes y Enfermedades		- Sistema			
- Indice de Siniestralidad - Seguros de Vida		- Ramos de No Vida			
- Indice de Siniestralidad - Seguros del SPP		- Ramos Vida			

INDICADORES GENERALES

Principales Cuentas del Sistema

	Jun-23	Set-23	Dic-23	Mar-24	Jun-24	Set-24	Dic-24	Mar-25	Jun-25	Ago-23	Ago-24	Ago-25	Var Ago 25 / Ago 24		
ESTADO DE SITUACIÓN FINANCIERA (En S/. Millones)													Abs	%	
	Inversiones Financieras (neto)	4 098	4 183	4 890	4 887	5 016	5 335	5 118	5 902	6 263	4 155	5 248	6 625	1 377,1	26,2
	Inversiones (neto)	46 815	48 607	49 011	49 599	51 605	52 081	54 514	54 571	55 283	47 736	51 906	55 828	3 921,9	7,6
	Inversiones en Inmuebles (neto)	4 288	4 378	4 545	4 639	4 664	4 754	4 884	4 950	5 147	4 367	4 746	5 215	468,8	9,9
	Activo Total	73 828	76 078	77 058	78 554	80 729	81 645	83 694	86 183	86 220	75 335	81 101	87 107	6 006,1	7,4
	Reservas Técnicas por Siniestros	11 155	11 069	10 565	10 634	10 820	10 695	10 584	10 770	10 451	11 345	10 985	10 361	(624,5)	(5,7)
	Reservas Técnicas por Primas	44 992	46 216	46 955	47 967	49 215	49 513	51 104	51 728	52 421	45 512	49 286	53 143	3 857,3	7,8
	Pasivo Total	63 866	65 875	66 086	67 753	69 483	69 533	71 126	74 038	73 615	65 055	69 214	73 945	4 731,0	6,8
	Patrimonio Contable	9 961	10 203	10 971	10 790	11 235	12 108	12 562	12 143	12 603	10 280	11 883	13 160	1 277,2	10,7
ESTADO DE RESULTADOS (En S/. Millones)															
	Primas de Seguros Netas Anualizadas	19 594	19 741	20 266	20 669	21 140	21 824	22 186	22 535	23 055	19 603	21 617	23 465	1 847,3	8,5
	Primas Retenidas Anualizadas	14 431	14 571	15 000	15 357	15 840	16 506	17 031	17 584	18 179	14 503	16 268	18 637	2 369,5	14,6
	Siniestros de Primas de Seguros Netos Anualizados	10 183	10 420	9 679	9 513	9 365	9 581	9 557	9 636	9 598	10 596	9 566	9 236	(330,6)	(3,5)
	Siniestros Retenidos Anualizados	6 566	6 697	6 883	6 913	6 963	7 130	7 185	7 264	7 389	6 677	7 069	7 469	399,3	5,6
	Retribuciones Retenidas Anualizados	3 219	3 297	3 362	3 426	3 440	3 488	3 545	3 629	3 723	3 278	3 482	3 779	297,6	8,5
	Resultado Técnico Anualizado	573	727	907	1 039	1 199	1 182	1 381	1 530	1 354	712	1 202	1 383	180,8	15,0
	Resultado de Inversiones Anualizado	3 796	3 793	3 813	4 026	3 948	4 256	4 111	3 768	4 131	3 715	4 153	4 099	(54,0)	(1,3)
	Gastos de Administración Anualizados	2 405	2 458	2 548	2 645	2 663	2 735	2 693	2 695	2 757	2 450	2 699	2 789	89,5	3,3
Utilidad Neta del Ejercicio Anualizada	2 071	2 171	2 266	2 514	2 558	2 773	2 836	2 630	2 737	2 086	2 737	2 680	(57,7)	(2,1)	
TASAS DE VARIACIÓN ANUAL (%)															
	Primas de Seguros Netas Anualizadas	6,5	6,1	7,5	10,3	11,3	11,4	12,4	9,0	9,1	4,5	10,3	8,5	(1,7)	
	Siniestros de Primas de Seguros Netos Anualizados	(2,3)	4,3	(1,1)	(5,9)	(6,7)	(5,9)	(8,3)	1,3	2,5	11,9	(9,7)	(3,5)	6,3	
	Utilidad Neta del Ejercicio Anualizada	227,1	87,4	80,9	66,2	45,7	33,9	30,6	4,6	7,0	61,0	31,2	(2,1)	(33,3)	
	Reservas Técnicas	10,3	9,4	7,0	6,6	7,0	7,2	7,7	6,6	4,7	7,8	6,0	5,4	(0,6)	
	Patrimonio Contable	19,1	27,2	32,5	20,6	18,5	21,5	23,1	12,5	12,2	23,7	15,6	10,7	(4,8)	

1/ La suma del total del sistema considera los flujos y saldos de Mapfre Perú Vida, para el periodo previo a la fusión.

INDICADORES GENERALES

Indicadores Financieros del Sistema

	Jun-23	Set-23	Dic-23	Mar-24	Jun-24	Set-24	Dic-24	Mar-25	Jun-25	Ago-23	Ago-24	Ago-25	Var Ago 25 / Ago 24
Primas de Seguros / PBI (%) 1/	1,99	1,97	1,99	2,00	2,01	2,02	2,01	1,99	2,00	1,99	2,05	2,04	(0,01)
Ramos Generales	0,96	0,95	0,96	0,96	0,94	0,94	0,92	0,89	0,88	0,96	0,96	0,89	(0,08)
Ramos de Vida	1,02	1,01	1,03	1,04	1,06	1,08	1,09	1,10	1,12	1,03	1,09	1,15	0,06
Primas de Seguros / PEA (S/) 2/	1 078,84	1 087,11	1 116,13	1 134,53	1 158,10	1 193,28	1 209,43	1 227,63	1 253,43	1 079,33	1 184,27	1 275,70	91,43
Ramos Generales	522,87	526,63	536,54	543,07	545,47	554,50	553,06	547,81	552,30	519,29	555,83	554,56	(1,27)
Ramos de Vida	555,97	560,48	579,59	591,46	612,63	638,78	656,37	679,81	701,13	560,04	628,44	721,15	92,70
INDICADORES CONTABLES													
Liquidez													
Activo Corriente/Pasivo Corriente (N° de veces)	1,13	1,11	1,16	1,16	1,15	1,20	1,16	1,15	1,17	1,12	1,18	1,22	0,04
Pasivo Total/Patrimonio Contable (N° de veces)	6,41	6,46	6,02	6,28	6,18	5,74	5,66	6,10	5,84	6,33	5,82	5,62	(0,21)
Siniestralidad													
Siniestralidad Directa Anualizado (%)	51,97	52,79	47,76	46,03	44,30	43,90	43,08	42,76	41,63	54,05	44,25	39,36	(4,89)
Siniestralidad Cedida Anualizado (%)	68,89	70,93	52,61	48,98	45,43	45,97	45,80	46,87	44,62	75,58	46,62	36,35	(10,27)
Siniestralidad Retenida anualizado (%)	45,50	45,96	45,88	45,02	43,96	43,19	42,19	41,31	40,64	46,04	43,46	40,07	(3,38)
Gestión													
Índice Combinado Anualizado (%)	84,47	85,45	85,28	84,55	82,50	80,89	78,82	77,28	76,29	85,53	81,45	75,32	(6,14)
Índice de Retención de Riesgos Anualizado (%)	73,14	73,26	73,45	73,73	74,44	75,11	76,21	77,32	78,15	73,44	74,76	78,75	3,99
Índice de Manejo Administrativo (%)	16,66	16,87	16,98	17,22	16,81	16,57	15,81	15,33	15,17	16,89	16,59	14,96	(1,63)
Índice de Agenciamiento (%)	16,43	16,70	16,58	16,56	16,27	15,98	15,98	16,11	16,14	16,71	16,10	16,10	(0,01)
Periodo promedio de cobro de primas (N° de días)	72,69	73,85	74,41	75,58	76,37	76,72	78,10	77,93	76,59	73,61	76,52	75,14	(1,38)
Periodo promedio de pago de siniestros (N° de días)	234,74	236,01	257,26	257,07	255,76	245,18	240,06	234,34	230,62	230,45	247,38	236,21	(11,17)
Solvencia													
Patrimonio Efectivo / Requerimientos Patrimoniales 3/	1,37	1,34	1,31	1,44	1,43	1,38	1,38	1,38	1,36	1,36	1,40	1,34	(0,06)
Patrimonio Efectivo / Endeudamiento 3/	2,49	2,18	2,27	2,15	2,30	2,84	2,88	2,85	2,86	2,25	2,96	3,03	0,08
Ratio de Cobertura Patrimonial 3/	1,36	1,33	1,30	1,42	1,42	1,38	1,38	1,38	1,36	1,35	1,39	1,34	(0,05)
Cobertura Global de Obligaciones Técnicas 4/	1,06	1,07	1,07	1,06	1,06	1,07	1,07	1,06	1,06	1,06	1,06	1,06	(0,00)
Cobertura de Obligaciones Técnicas de Ramos Generales 4/	1,19	1,20	1,17	1,16	1,20	1,23	1,21	1,18	1,15	1,20	1,22	1,17	(0,06)
Cobertura de Obligaciones Técnicas de Ramos de Vida 4/	1,05	1,05	1,05	1,05	1,04	1,05	1,05	1,05	1,05	1,05	1,04	1,05	0,00
Reservas Técnicas/Patrimonio Contable	5,64	5,61	5,24	5,43	5,34	4,97	4,91	5,15	4,99	5,53	5,07	4,83	(0,25)
Primas Retenidas Anualizado/Patrimonio Promedio (N° de veces)	1,60	1,53	1,50	1,47	1,47	1,48	1,47	1,47	1,48	1,55	1,48	1,49	0,02
Rentabilidad													
Resultado Técnico Anualizado / Primas Retenidas Anualizadas (%)	3,97	4,99	6,05	6,76	7,57	7,16	8,11	8,70	7,45	4,91	7,39	7,42	0,03
Resultado de Inversiones Anualizado / Primas Retenidas Anualizadas (%)	26,31	26,03	25,42	26,21	24,92	25,79	24,14	21,43	22,72	25,61	25,53	21,99	(3,54)
Resultado de Inversiones Anualizado/Inversiones Promedio (%)	6,72	6,60	6,51	6,74	6,47	6,82	6,43	5,73	6,10	6,50	6,70	5,94	(0,76)
ROE (%) 5/	22,95	22,83	22,71	24,06	23,75	24,80	24,41	21,99	22,28	22,31	24,83	21,45	(3,39)
ROA (%) 6/	2,88	2,96	3,03	3,30	3,30	3,52	3,53	3,20	3,26	2,86	3,49	3,15	(0,34)

1/ Anualizado en base al PBI trimestral (BCRP)
2/ PEA anual o promedio de últimos cuatro trimestres de la EPEN (INEI)
3/ La información corresponde a Julio 2025 (última información disponible a la fecha)
4/ La información corresponde a Julio 2025 (última información disponible a la fecha)
5/ Resultado del Ejercicio Anualizado/Patrimonio Contable Promedio
6/ Resultado del Ejercicio Anualizado/Activo Total Promedio

INDICADORES GENERALES											
Principales Cuentas de Empresas de Seguros Generales y de Seguros de Vida											
Agosto 2025	Empresas de Seguros Generales							Empresas de Seguros de Vida			
	AvlaPerú 1/	Insur	La Positiva	Liberty	Qualitas	Cesce Perú	Grales.	La Positiva Vida	Ohio National Vida	Vivir Seguros	Vida
BALANCE GENERAL (En S/. Millones)											
Inversiones Financieras (neto)	44	378	45	29	51	402	949	224	61	97	383
Inversiones (neto)	9	29	1 258	33	30	18	1 378	5 730	215	1 125	7 070
Inversiones en Inmuebles (neto)	-	-	36	-	-	-	36	516	-	25	541
Activo Total	342	709	2 773	238	239	1 339	5 639	7 381	582	1 541	9 504
Reservas Técnicas por Siniestros	30	7	544	39	32	60	712	1 391	265	276	1 931
Reservas Técnicas por Primas	58	23	500	19	65	47	711	4 627	18	983	5 628
Pasivo Total	242	537	1 760	206	145	1 240	4 129	6 320	289	1 275	7 884
Patrimonio Contable	101	172	1 013	31	94	99	1 510	1 061	293	266	1 620
ESTADO DE RESULTADOS (En S/. Millones)											
Primas de Seguros Netas Anualizadas	213	111	1 384	69	121	186	2 084	1 492	232	684	2 408
Primas Retenidas Anualizadas	89	53	930	25	119	97	1 314	1 108	138	683	1 929
Siniestros de Primas de Seguros Netos Anualizadas	74	63	588	(7)	69	64	850	866	104	343	1 312
Siniestros Retenidos Anualizadas	24	12	471	0	69	14	591	632	55	343	1 030
Retribuciones Retenidas Anualizadas	14	8	216	6	28	15	287	195	1	3	199
Resultado Técnico Anualizado	54	48	210	18	17	59	406	11	97	82	189
Resultado de Inversiones Anualizado	13	25	185	6	3	47	280	322	20	72	415
Gastos de Administración Anualizado	66	23	215	14	29	31	376	78	18	32	128
Utilidad Neta del Ejercicio Anualizado	10	36	188	5	(5)	53	287	264	81	116	461
TASAS DE VARIACIÓN ANUAL (%)											
Primas de Seguros Netas Anualizadas	46,2	(2,2)	(1,4)	6,8	17,2	14,9	4,6	5,2	(56,3)	93,9	4,6
Siniestros de Primas de Seguros Netos Anualizadas	(30,3)	(1,2)	(7,2)	n.a.	26,3	103,6	(7,1)	8,8	(60,0)	144,6	9,8
Utilidad Neta del Ejercicio Anualizado	7,5	(1,8)	(14,8)	113,1	n.a.	5,0	(9,0)	(13,2)	(25,2)	121,2	(0,8)
Reservas Técnicas	36,9	(22,2)	(10,0)	(12,9)	18,2	41,5	(4,3)	7,4	(29,9)	46,1	10,1
Patrimonio Contable	(1,2)	(6,8)	10,8	22,4	61,2	19,9	10,5	5,7	37,7	86,4	19,2

1/ Se autorizó a Avla Perú Compañía de Seguros S.A. la extensión del Plan de Adecuación de las inversiones realizadas con contragarantías conforme a lo indicado en la tercera disposición complementaria transitoria del “Reglamento de seguros de crédito, de caución y de fianzas emitidas por las empresas de seguros” hasta el 31/12/2026.

INDICADORES GENERALES											
Indicadores Financieros de Empresas de Seguros Generales y de Seguros de Vida											
Agosto 2025	Empresas de Seguros Generales							Empresas de Seguros de Vida			
	AvlaPerú 5/	Insur	La Positiva	Liberty	Qualitas	Cesce Perú	Grales.	La Positiva Vida	Ohio National Vida	Vivir Seguros	Vida
INDICADORES CONTABLES											
Liquidez											
Activo Corriente/Pasivo Corriente (N° de veces)	1,84	1,28	1,21	0,96	2,92	1,07	1,20	0,64	1,35	1,26	0,81
Pasivo Total/Patrimonio Contable (N° de veces)	2,40	3,13	1,74	6,56	1,54	12,53	2,73	5,96	0,99	4,79	4,87
Siniestralidad											
Siniestralidad Directa Anualizada (%)	34,53	56,55	42,46	(10,57)	57,16	34,62	40,80	58,02	44,65	50,09	54,48
Siniestralidad Cedida Anualizada (%)	39,51	88,17	25,59	(16,90)	0,97	56,65	33,69	62,79	51,74	(60,37)	60,35
Siniestralidad Retenida Anualizada (%)	27,53	22,01	50,68	0,23	57,85	14,44	44,96	57,08	39,80	50,26	53,43
Gestión											
Índice Combinado Anualizado (%)	117,93	79,17	97,02	76,73	105,62	61,05	95,45	81,70	53,95	55,36	70,39
Índice de Retención de Riesgos Anualizado (%)	41,53	47,79	67,23	36,93	98,77	52,20	63,05	74,24	59,40	99,85	80,09
Índice de Manejo Administrativo (%)	74,08	42,99	23,08	54,73	24,00	31,49	28,64	7,04	13,12	4,66	6,63
Índice de Agenciamiento (%)	7,62	6,77	15,64	8,04	23,48	7,90	13,86	13,06	0,61	0,44	8,27
Periodo promedio de cobro de primas (N° de días)	59,04	93,38	140,67	23,73	242,50	69,05	125,45	33,76	54,67	36,28	36,49
Periodo promedio de pago de siniestros (N° de días)	69,92	12,91	318,13	(159,25)	74,36	265,36	254,31	179,09	675,52	96,78	196,70
Solvencia											
Patrimonio Efectivo / Requerimientos Patrimoniales 1/	2,58	8,24	1,25	1,78	2,33	1,61	1,70	1,46	9,30	1,15	1,68
Patrimonio Efectivo / Endeudamiento 1/	1,80	21,86	2,07	2,30	15,63	5,18	2,82	8,08	59,22	24,10	11,13
Ratio de Cobertura Patrimonial 1/	1,80	8,24	1,25	1,78	2,33	1,61	1,70	1,46	9,30	1,15	1,68
Cobertura Global de Obligaciones Técnicas 2/	1,37	1,09	1,26	1,11	1,11	1,01	1,13	1,04	1,24	1,05	1,05
Cobertura de Obligaciones Técnicas de Ramos Generales 2/	1,37	1,09	1,26	1,11	1,11	1,01	1,13	n.a.	n.a.	n.a.	n.a.
Cobertura de Obligaciones Técnicas de Ramos de Vida 2/	n.a.	n.a.	n.a.	n.a.	n.a.	n.a.	n.a.	1,04	1,24	1,05	1,05
Reservas Técnicas/Patrimonio Contable	0,88	0,17	1,03	1,84	1,02	1,08	0,94	5,67	0,97	4,73	4,67
Primas Retenidas Anualizadas/Patrimonio Promedio (N° de veces)	0,87	0,33	0,97	0,88	1,54	1,06	0,93	1,09	0,50	3,36	1,29
Rentabilidad											
Resultado Técnico Anualizado/Primas Reten. Anualizadas (%)	61,17	90,22	22,58	69,97	14,07	61,25	30,92	0,95	70,18	11,98	9,81
Resultado de Inversiones Anualizado/Primas Retenidas Anualizadas (%)	14,96	47,50	19,90	22,83	2,85	48,75	21,31	29,11	14,62	10,60	21,52
Resultado de Inversiones Anualizado/Inversiones Promedio (%)	18,14	5,77	12,96	4,39	4,02	6,29	9,63	4,93	4,53	6,09	5,07
ROE (%) 3/	9,63	22,17	19,64	18,67	(6,53)	57,62	20,22	26,01	28,97	57,00	30,77
ROA (%) 4/	2,98	6,92	6,69	2,29	(2,45)	5,82	5,73	3,67	11,87	9,01	5,03

1/ La información corresponde a Julio 2025 (última información disponible a la fecha)

2/ La información corresponde a Julio 2025 (última información disponible a la fecha)

3/ Resultado del Ejercicio Anualizado/Patrimonio Contable Promedio

4/ Resultado del Ejercicio Anualizado/Activo Total Promedio

5/ Se autorizó a Avla Perú Compañía de Seguros S.A. la extensión del Plan de Adecuación de las inversiones realizadas con contragarantías conforme a lo indicado en la tercera disposición complementaria transitoria del “Reglamento de seguros de crédito, de caución y de fianzas emitidas por las empresas de seguros” hasta el 31/12/2026.

INDICADORES GENERALES										
Principales Cuentas de Empresas Mixtas										
Agosto 2025	Empresas Mixtas									Total Sistema
	BNP Paribas Cardif	Chubb Perú	Crecer Seguros	Interseguro	Mapfre Perú	Pacífico Seguros	Protecta	Rímac	Mixtas	
ESTADO DE SITUACIÓN FINANCIERA (En S/. Millones)										
Inversiones Financieras (neto)	92	127	168	178	220	1 953	829	1 727	5 293	6 625
Inversiones (neto)	473	81	289	14 229	3 566	13 625	2 608	12 511	47 381	55 828
Inversiones en Inmuebles (neto)	-	-	24	1 645	183	638	1 180	968	4 638	5 215
Activo Total	814	595	782	17 017	6 815	19 378	4 911	21 652	71 963	87 107
Reservas Técnicas por Siniestros	102	120	60	279	1 323	2 566	43	3 224	7 717	10 361
Reservas Técnicas por Primas	207	111	288	14 423	2 921	12 015	4 229	12 610	46 804	53 143
Pasivo Total	463	427	682	15 391	5 822	16 103	4 565	18 478	61 931	73 945
Patrimonio Contable	351	168	100	1 624	993	3 275	345	3 174	10 030	13 160
ESTADO DE RESULTADOS (En S/. Millones)										
Primas de Seguros Netas Anualizadas	515	250	291	1 927	3 089	5 472	855	6 573	18 972	23 465
Primas Retenidas Anualizadas	489	190	267	1 907	2 352	4 794	836	4 560	15 395	18 637
Siniestros de Primas de Seguros Netos Anualizadas	53	59	43	1 143	951	2 090	245	2 489	7 074	9 236
Siniestros Retenidos Anualizadas	47	23	32	1 142	679	1 706	235	1 984	5 848	7 469
Retribuciones Retenidas Anualizadas	299	64	113	196	782	1 005	55	778	3 293	3 779
Resultado Técnico Anualizado	127	86	40	(383)	361	377	(195)	374	787	1 383
Resultado de Inversiones Anualizado	44	2	30	996	219	990	293	830	3 404	4 099
Gastos de Administración Anualizado	77	47	51	160	407	726	64	754	2 285	2 789
Utilidad Neta del Ejercicio Anualizado	64	32	17	454	196	680	36	454	1 932	2 680
TASAS DE VARIACIÓN ANUAL (%)										
Primas de Seguros Netas Anualizadas	(16,9)	8,9	0,1	48,0	5,5	8,1	38,4	4,8	9,5	8,5
Siniestros de Primas de Seguros Netos Anualizadas	(39,5)	(39,3)	(3,3)	13,9	(13,3)	(1,2)	16,9	(11,1)	(5,1)	(3,5)
Utilidad Neta del Ejercicio Anualizado	2,3	(13,2)	19,0	15,5	2,2	(9,2)	(34,2)	(0,5)	(1,3)	(2,1)
Reservas Técnicas	(12,6)	(3,8)	32,0	5,9	4,1	6,0	18,2	0,7	5,0	5,4
Patrimonio Contable	(5,1)	(3,2)	18,6	16,8	16,5	7,3	10,2	8,7	9,5	10,7

INDICADORES GENERALES												
Indicadores Financieros de Empresas Mixtas												
Agosto 2025	Empresas Mixtas									Total Sistema		
	Cardif	Chubb Perú	Crecer Seguros	Interseguro	Mapfre Perú	Pacifico Seguros	Protecta	Rímac	Mixtas			
INDICADORES CONTABLES												
Liquidez												
Activo Corriente/Pasivo Corriente (N° de veces)	1,32	1,69	1,15	1,65	1,00	1,26	4,17	1,28	1,29			1,22
Pasivo Total/Patrimonio Contable (N° de veces)	1,32	2,55	6,83	9,47	5,86	4,92	13,22	5,82	6,17			5,62
Siniestralidad												
Siniestralidad Directa Anualizada (%)	10,22	23,50	14,74	59,33	30,80	38,20	28,66	37,87	37,28			39,36
Siniestralidad Cedida Anualizada (%)	23,05	32,50	46,08	4,01	35,80	56,02	50,62	25,84	33,85			36,35
Siniestralidad Retenida Anualizada (%)	9,54	11,86	11,86	59,91	28,87	35,58	28,16	43,51	37,98			40,07
Gestión												
Índice Combinado Anualizado (%)	86,51	70,15	73,38	78,57	79,42	71,68	42,39	77,11	74,21			75,32
Índice de Retención de Riesgos Anualizado (%)	94,88	52,99	91,58	98,95	75,37	87,32	97,75	68,94	80,29			78,75
Índice de Manejo Administrativo (%)	15,74	24,79	18,99	8,38	17,29	15,14	7,60	16,54	14,84			14,96
Índice de Agenciamiento (%)	58,09	24,00	38,95	10,17	25,32	18,37	6,48	11,83	17,34			16,10
Periodo promedio de cobro de primas (N° de días)	50,21	74,49	29,10	10,61	108,13	61,06	6,38	101,18	74,53			75,14
Periodo promedio de pago de siniestros (N° de días)	412,76	384,18	170,86	38,68	481,22	233,20	29,11	263,19	241,36			236,21
Solvencia												
Patrimonio Efectivo / Requerimientos Patrimoniales 1/	1,97	1,67	1,30	1,28	1,12	1,24	1,10	1,31	1,27			1,34
Patrimonio Efectivo / Endeudamiento 1/	3,58	4,10	4,40	2,20	4,10	2,66	1,64	3,16	2,73			3,03
Ratio de Cobertura Patrimonial 1/	1,97	1,67	1,30	1,28	1,12	1,24	1,10	1,31	1,27			1,34
Cobertura Global de Obligaciones Técnicas 2/	1,28	1,35	1,05	1,02	1,06	1,07	1,01	1,10	1,06			1,06
Cobertura de Obligaciones Técnicas de Ramos Generales 2/	1,41	1,33	1,04	1,03	1,02	1,10	n.a.	1,32	1,18			1,17
Cobertura de Obligaciones Técnicas de Ramos de Vida 2/	1,25	1,60	1,07	1,02	1,08	1,06	1,01	1,05	1,05			1,05
Reservas Técnicas/Patrimonio Contable	0,88	1,38	3,49	9,04	4,27	4,45	12,37	4,99	5,43			4,82
Primas Retenidas Anualizadas/Patrimonio Promedio (N° de veces)	1,37	1,20	2,91	1,31	2,55	1,50	2,53	1,49	1,61			1,49
Rentabilidad												
Resultado Técnico Anualizado/Primas Reten. Anualizadas (%)	25,94	45,22	15,15	(20,09)	15,35	7,87	(23,33)	8,20	5,11	7,42		
Resultado de Inversiones Anualizado/Primas Retenidas Anualizadas (%)	8,93	1,26	11,08	52,26	9,30	20,65	35,06	18,21	22,11	21,99		
Resultado de Inversiones Anualizado/Inversiones Promedio (%)	6,11	0,80	5,01	6,16	6,14	6,01	6,68	5,30	5,88	5,94		
ROE (%) 3/	17,89	20,25	18,17	31,15	21,27	21,23	10,82	14,83	20,17	21,45		
ROA (%) 4/	7,50	5,15	2,49	2,74	2,94	3,51	0,78	2,11	2,72	3,15		

1/ La información corresponde a Julio 2025 (última información disponible a la fecha)

2/ La información corresponde a Julio 2025 (última información disponible a la fecha)

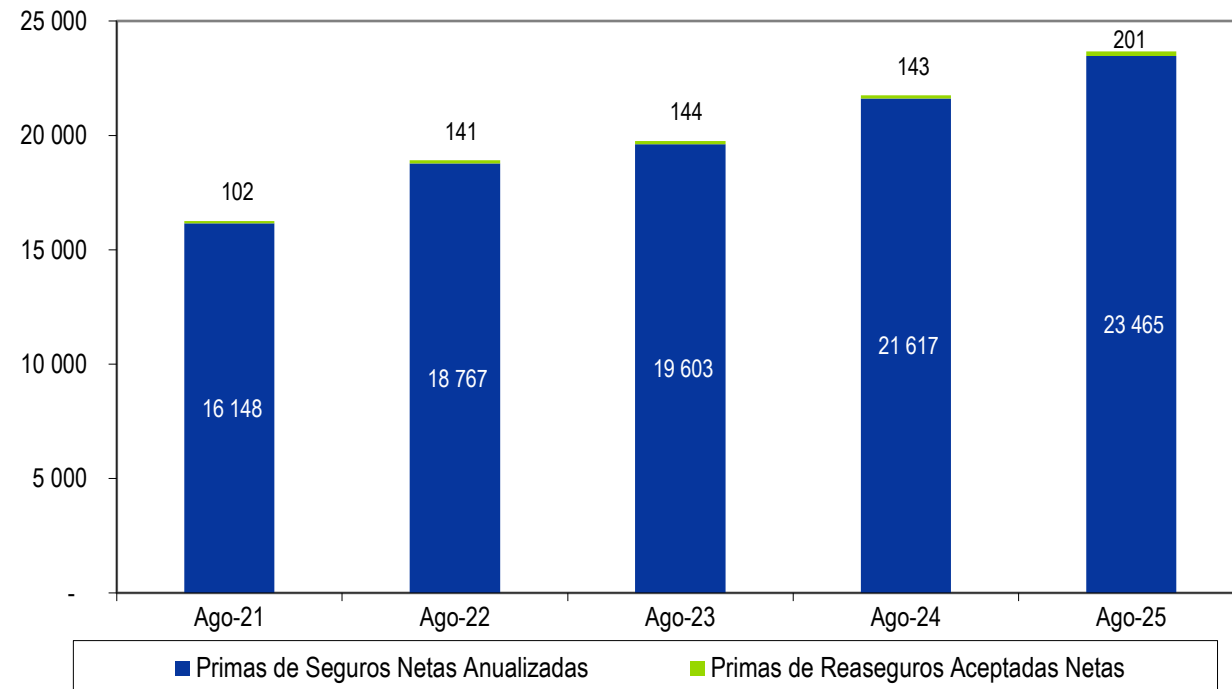
3/ Resultado del Ejercicio Anualizado/Patrimonio Contable Promedio

4/ Resultado del Ejercicio Anualizado/Activo Total Promedio

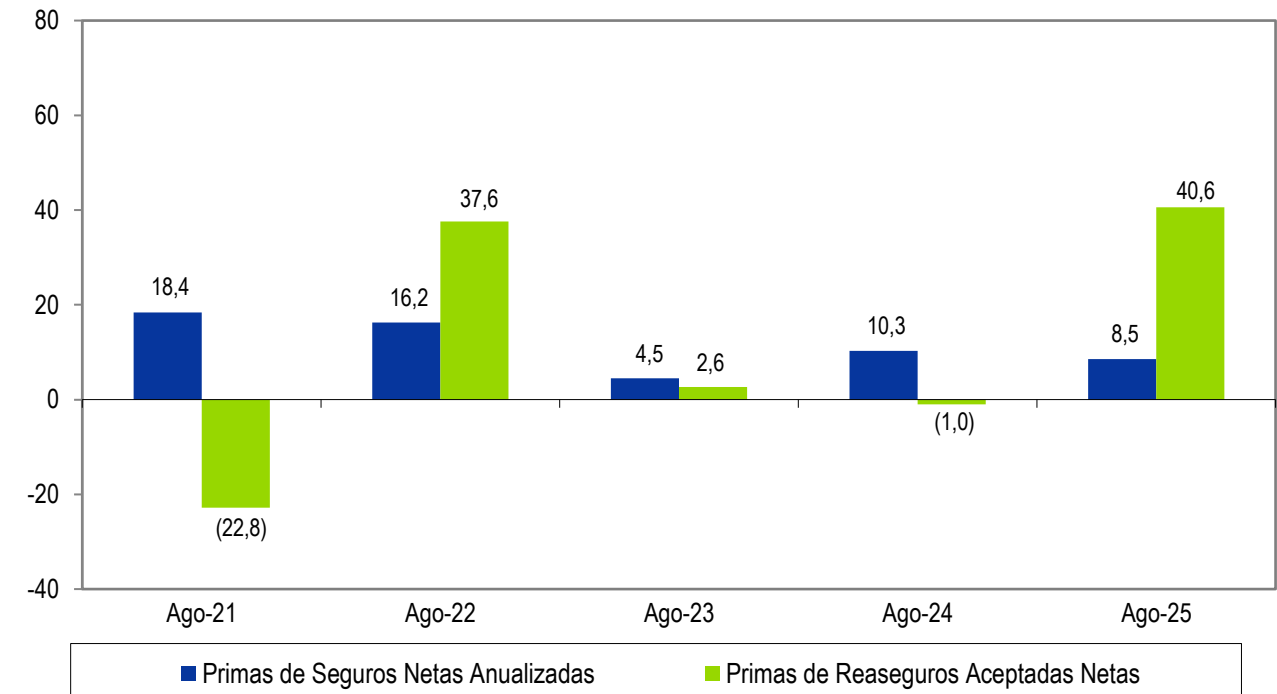
PRODUCCIÓN

Evolución de Primas por Tipo de Ingreso y del índice de Retención

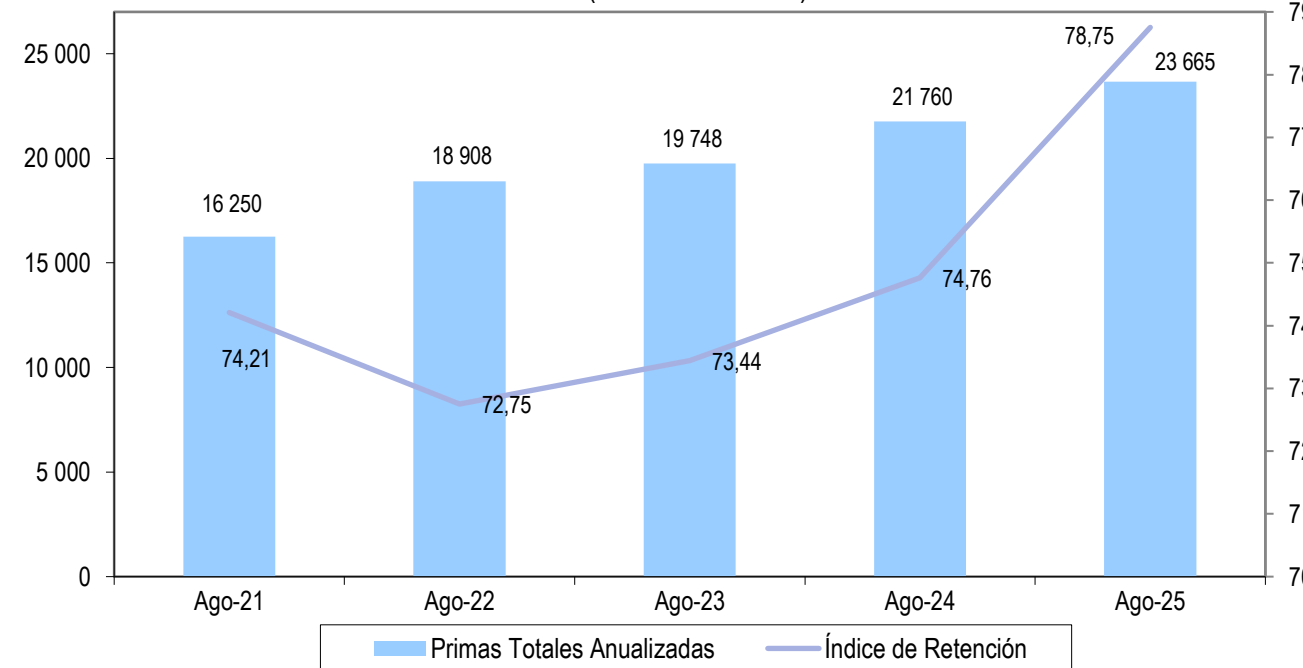
Evolución de las Primas de Seguros Netas y de Reaseguro Aceptado Anualizadas
(En millones de soles)



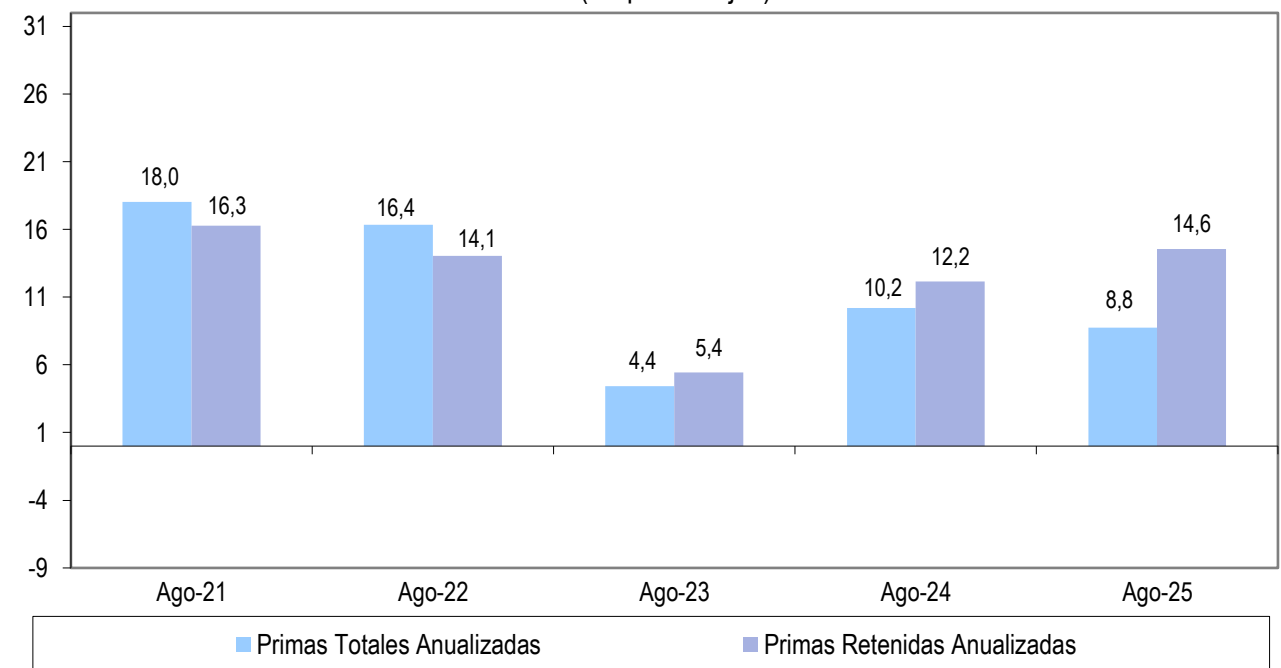
Variación de las Primas de Seguros Netas y de Reaseguro Aceptado Anualizadas
(En porcentajes)



Evolución de las Primas Totales Anualizadas y del Índice de Retención
(En millones de soles)



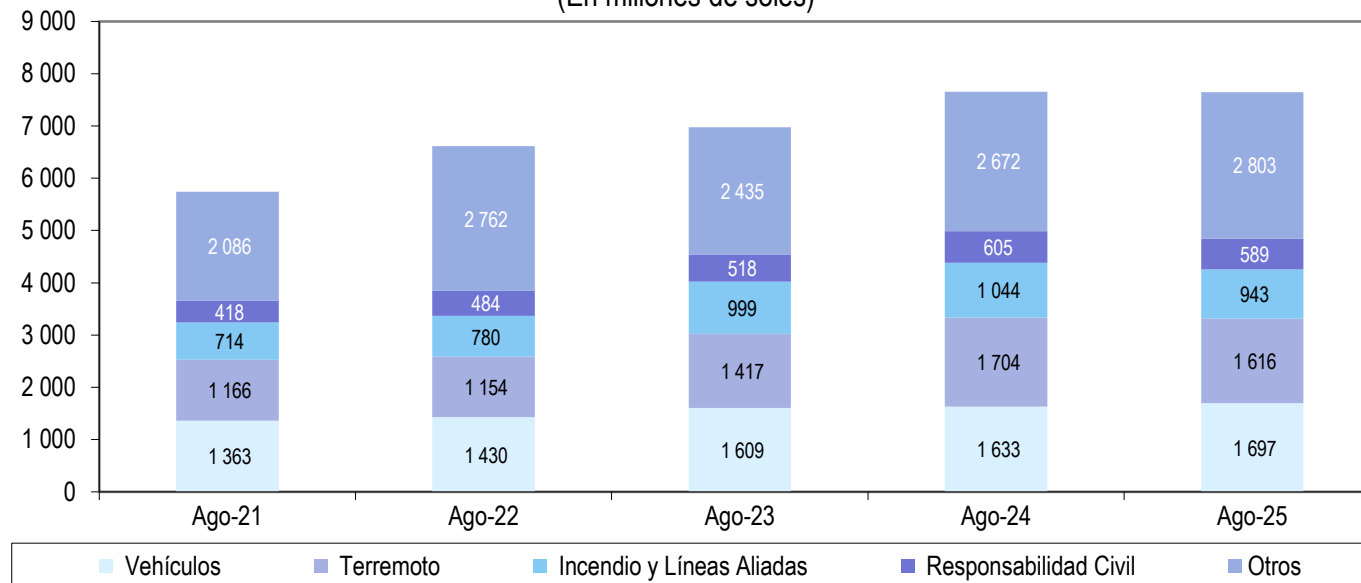
Variación de las Primas Totales y Retenidas Anualizadas
(En porcentajes)



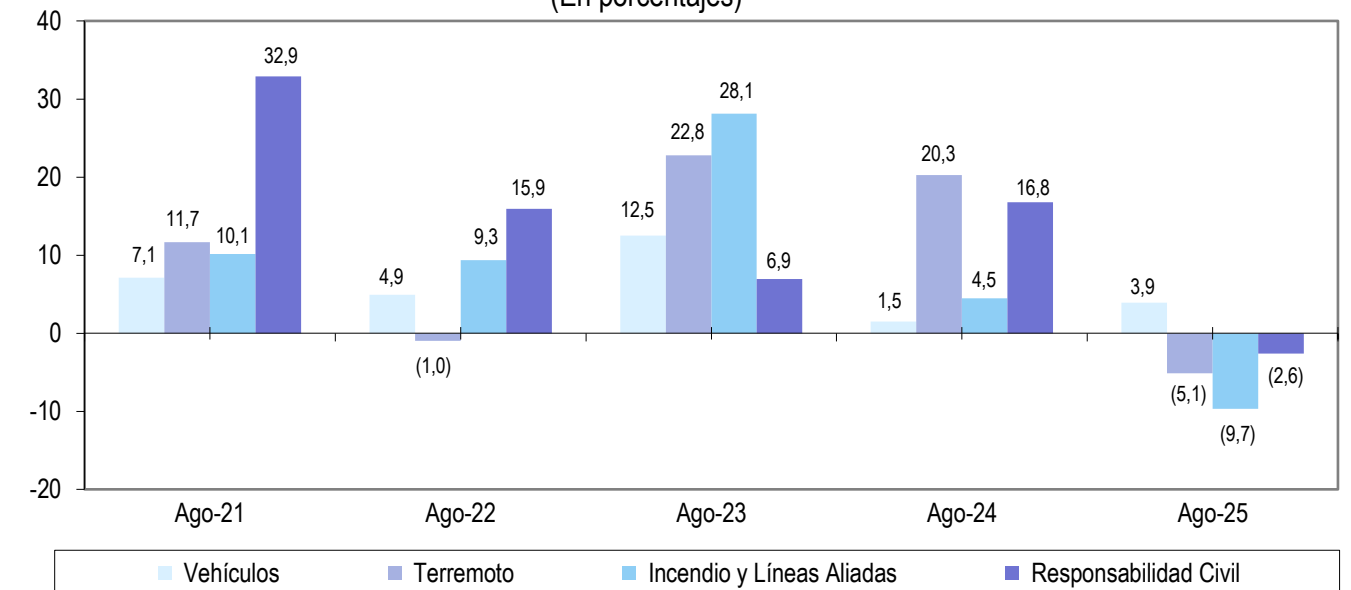
PRODUCCIÓN

Evolución de Primas por Riesgos de Ramos de No Vida

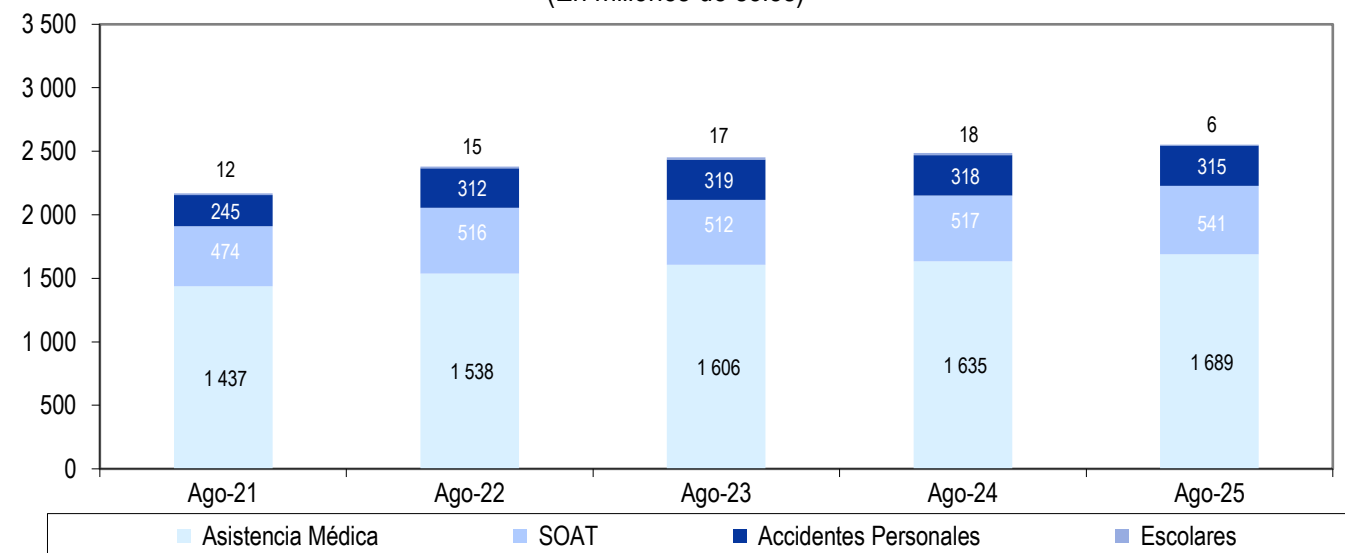
Ramos Generales: Primas de Seguros Netas Anualizadas
(En millones de soles)



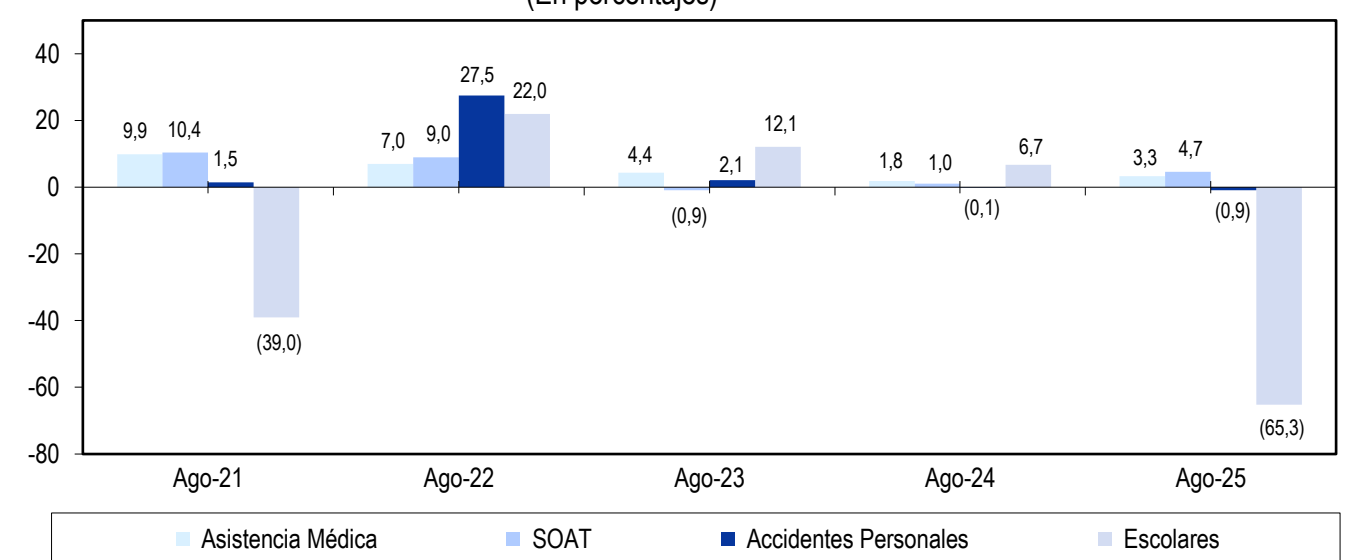
Ramos Generales: Variación de Primas
(En porcentajes)



Accidentes y Enfermedades: Primas de Seguros Netas Anualizadas
(En millones de soles)



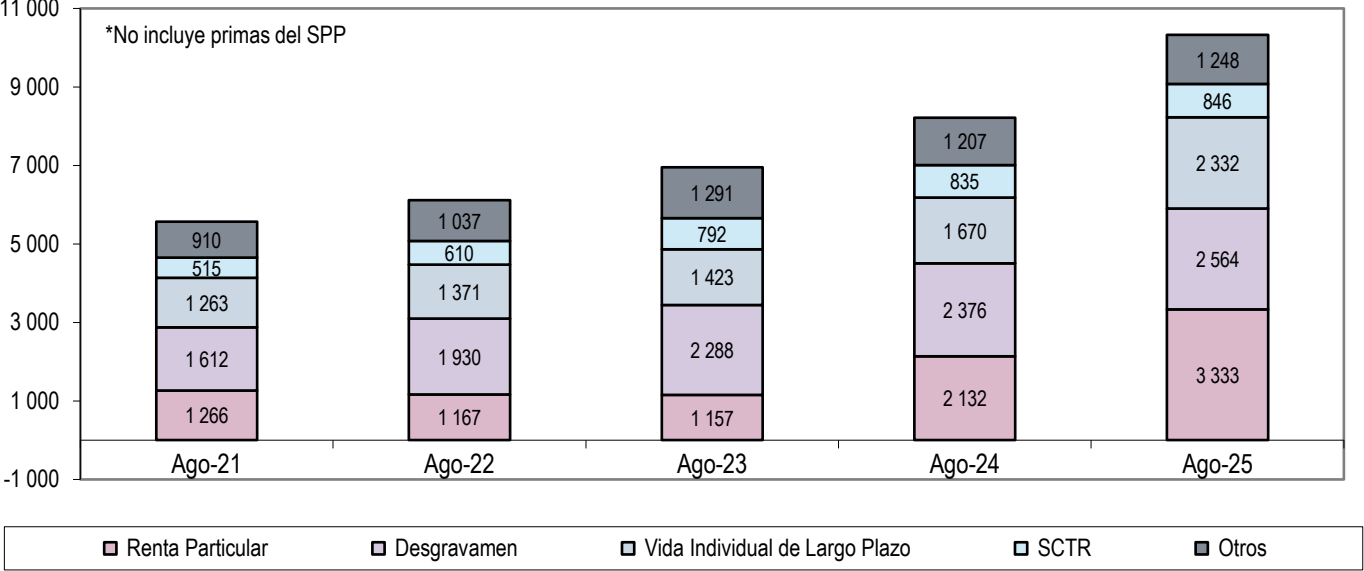
Accidentes y Enfermedades: Variación de Primas
(En porcentajes)



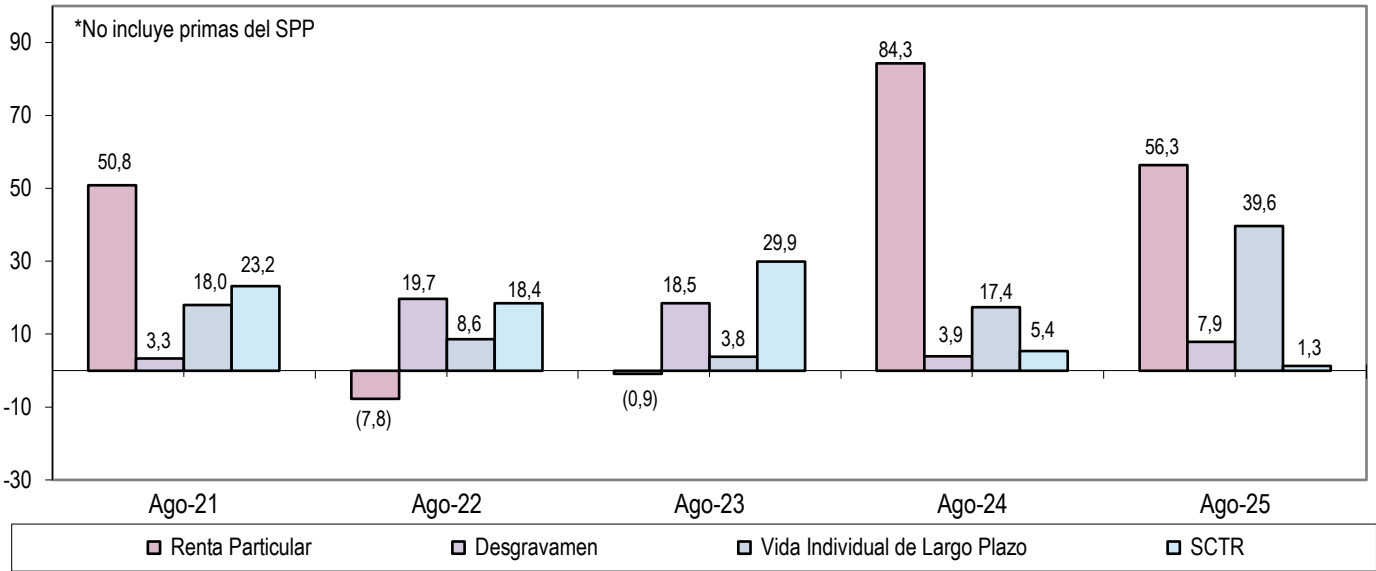
PRODUCCIÓN

Evolución de Primas por Riesgos de Ramos de Vida

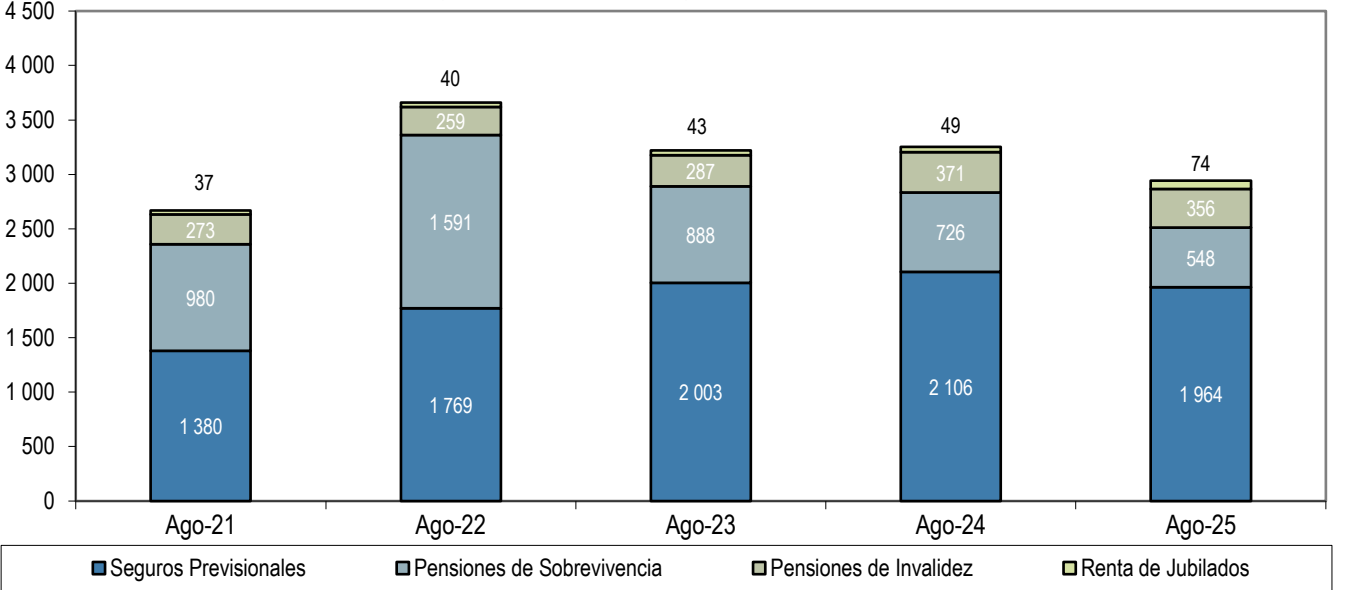
Seguros de Vida: Primas de Seguros Netas Anualizadas (PSNA)
(En millones de soles)



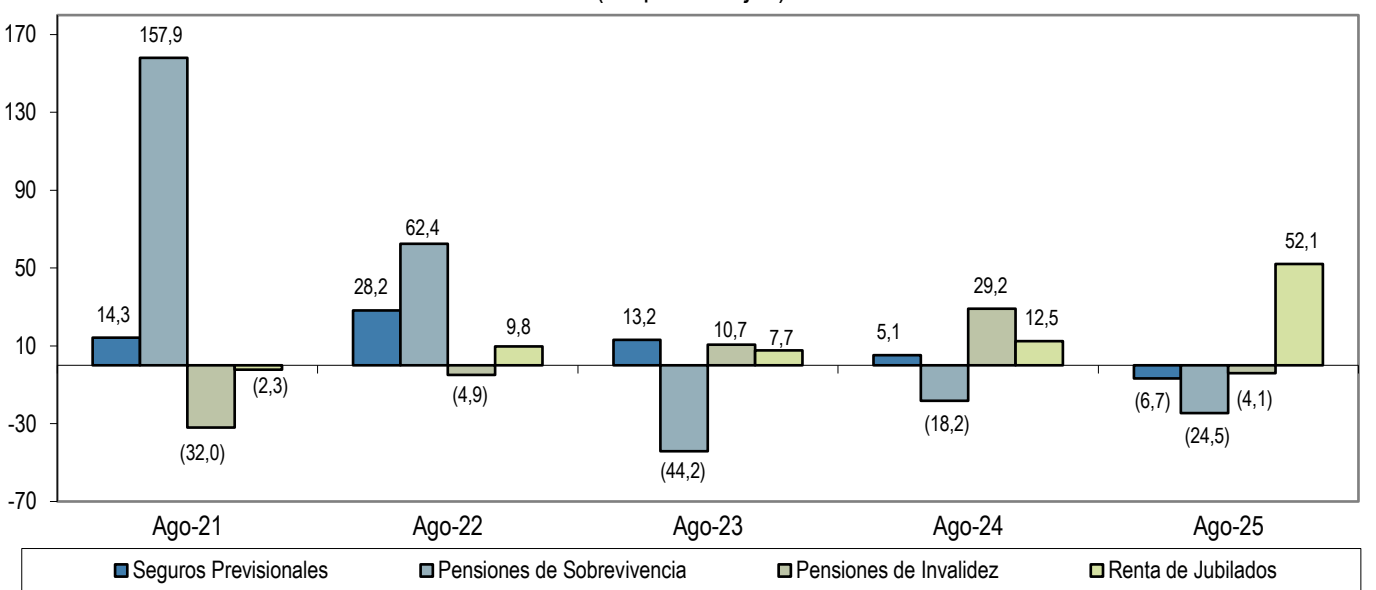
Seguros de Vida: Variación de Primas
(En porcentajes)



Seguros del SPP: Primas de Seguros Netas Anualizadas (PSNA)
(En millones de soles)

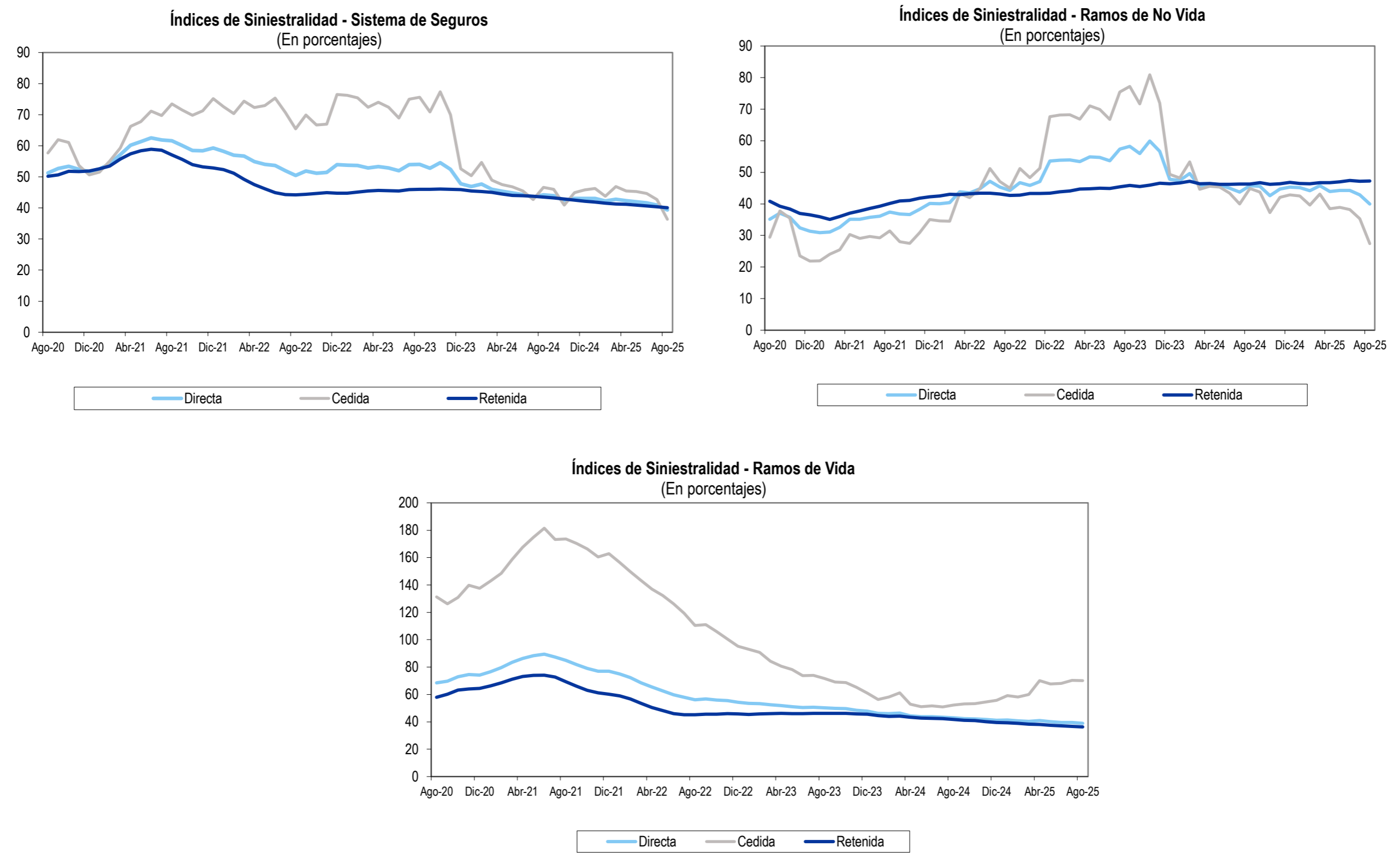


Seguros del SPP: Variación de Primas
(En porcentajes)



SINIESTRALIDAD

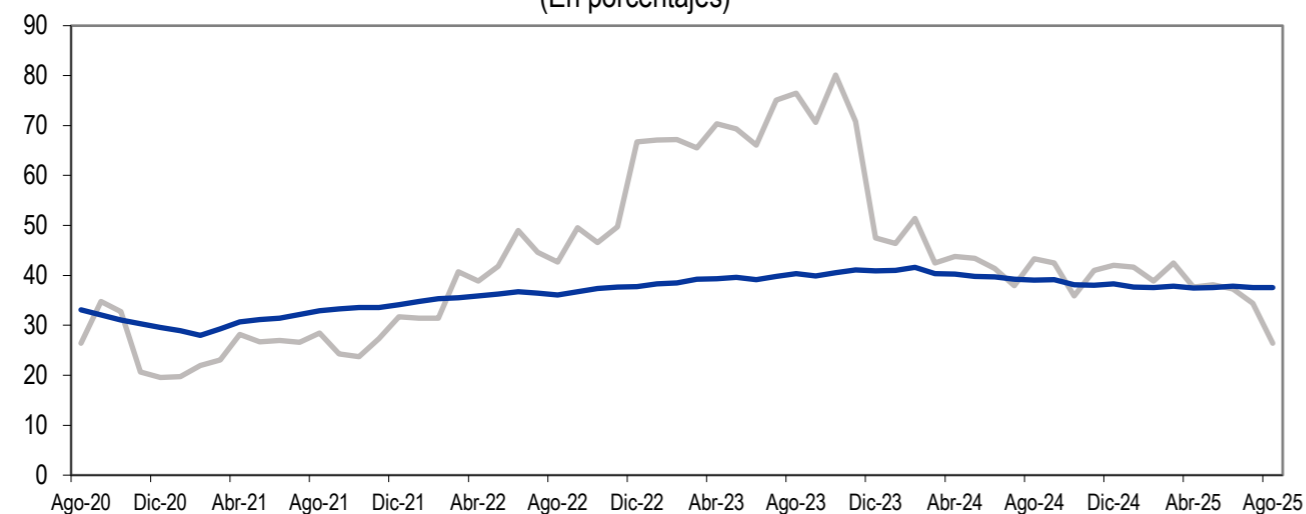
Evolución de Índices de Siniestralidad del Sistema y por Ramos



SINIESTRALIDAD

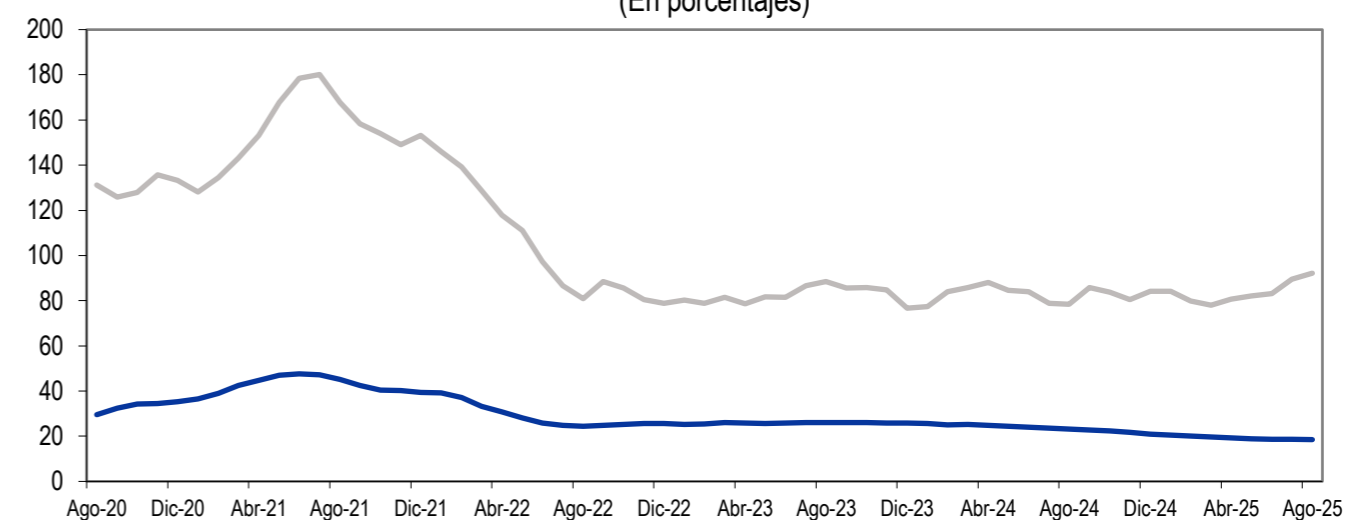
Evolución de Índices de Siniestralidad por Ramo

Índices de Siniestralidad - Ramos Generales
(En porcentajes)



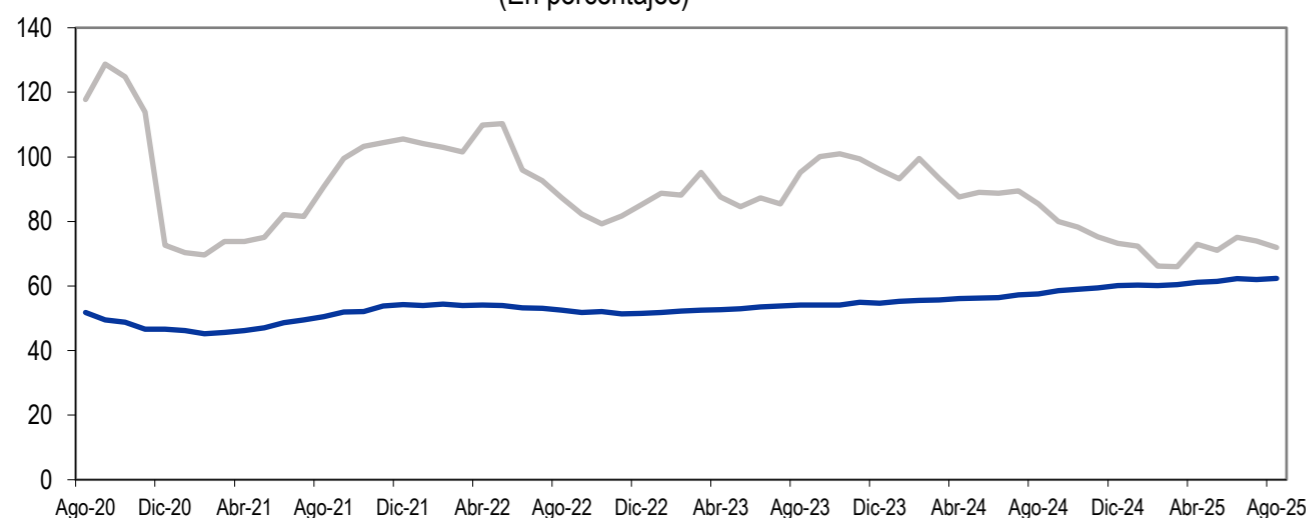
— Cedida — Retenida

Índices de Siniestralidad - Seguros de Vida
(En porcentajes)



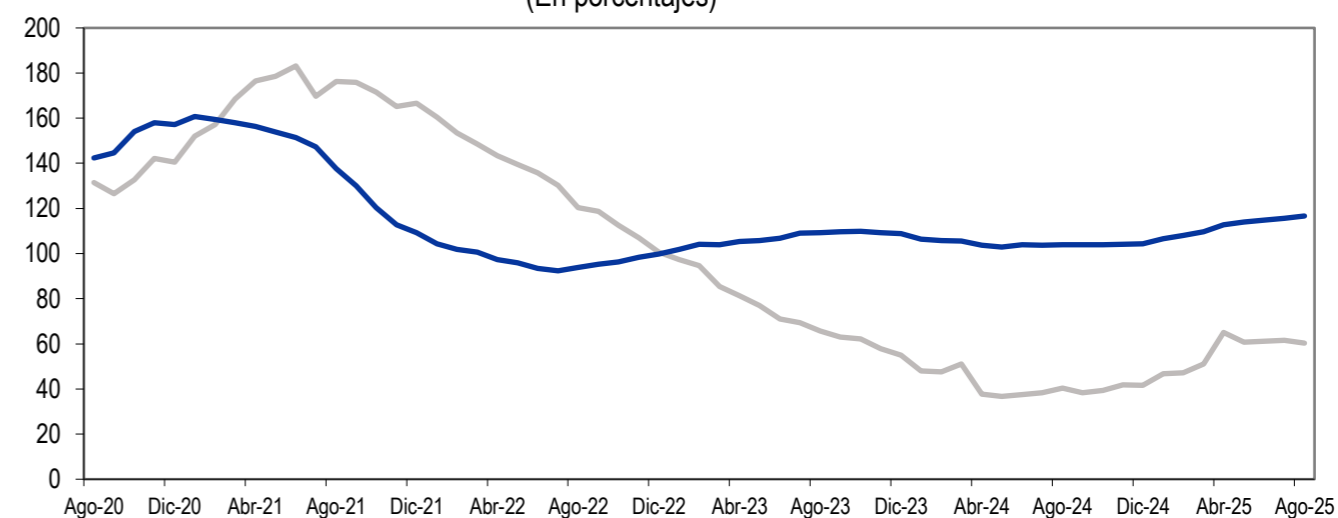
— Cedida — Retenida

Índices de Siniestralidad - Seguros de Accidentes y Enfermedades
(En porcentajes)



— Cedida — Retenida

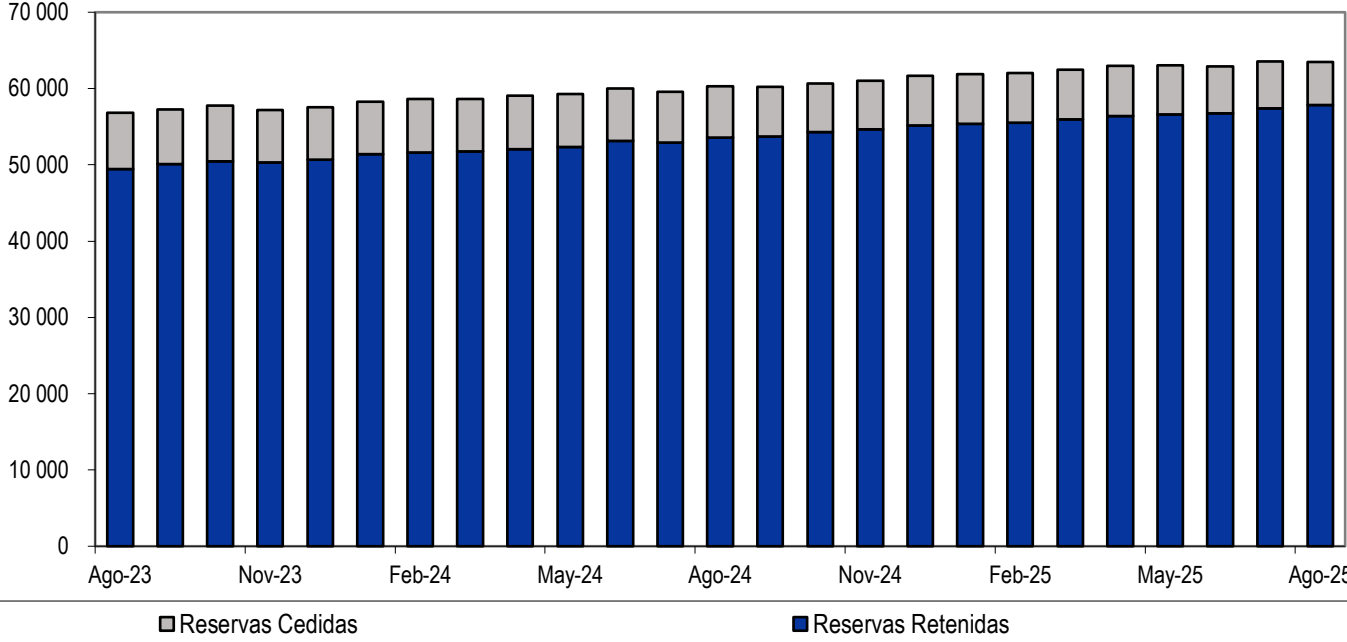
Índices de Siniestralidad - Seguros del SPP
(En porcentajes)



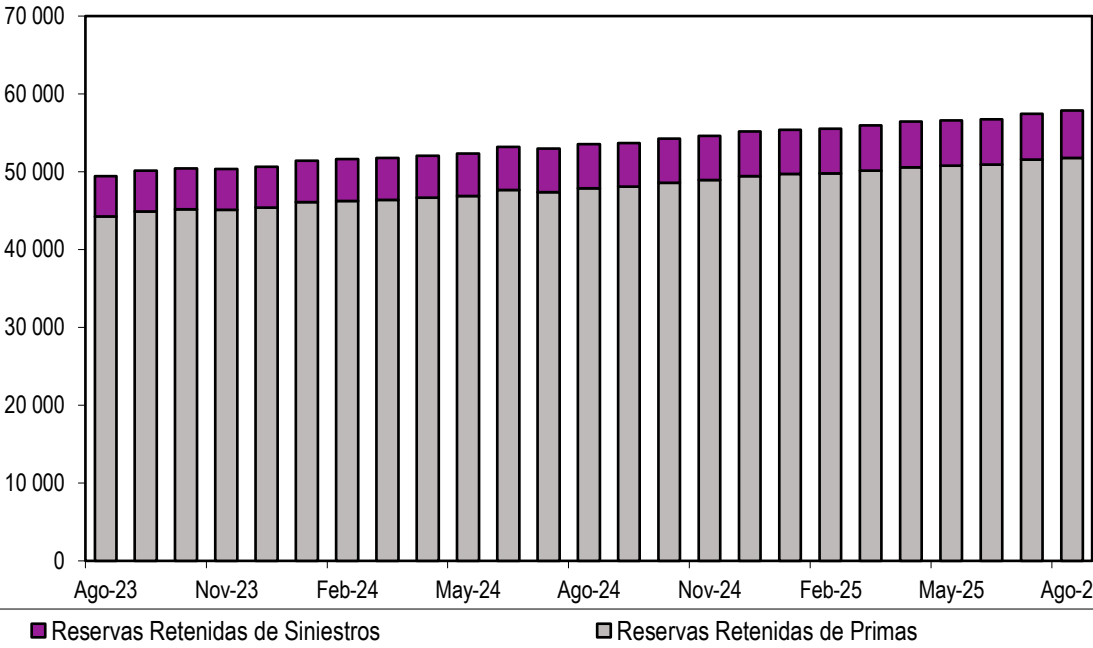
— Cedida — Retenida

RESERVAS
Evolución de las Reservas

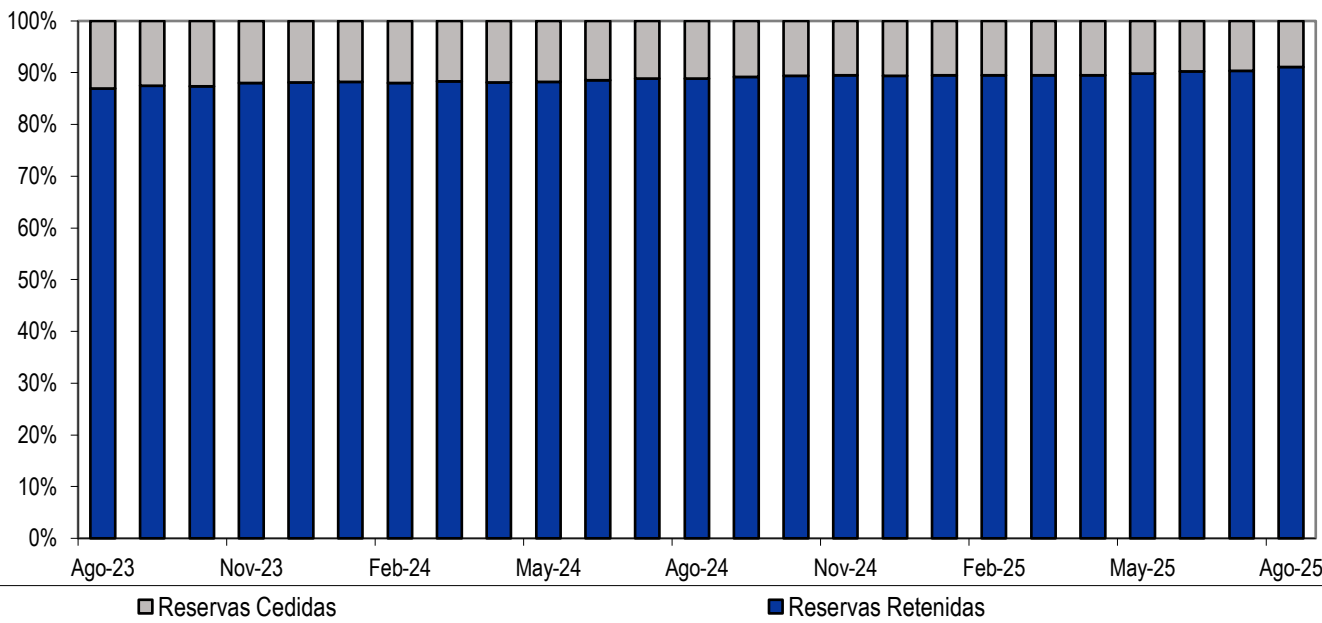
Evolución de las Reservas Retenidas y Cedidas
(En millones de soles)



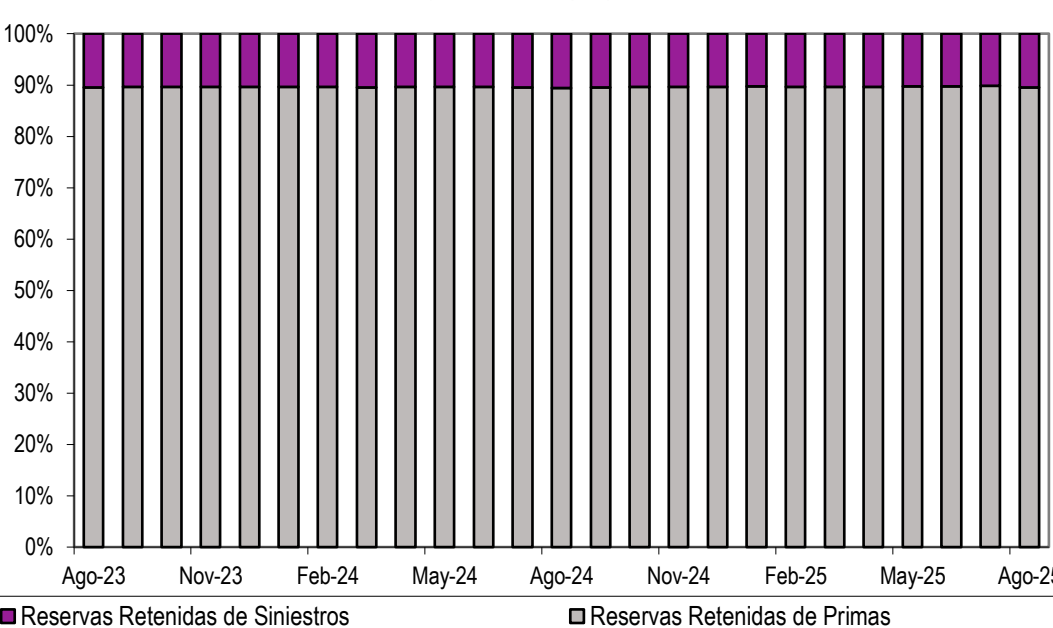
Evolución de las Reservas Retenidas de Primas y Siniestros
(En millones de soles)



Estructura de las Reservas Retenidas y Cedidas
(En porcentajes)



Evolución de la Estructura de las Reservas Retenidas de Primas y Siniestros
(En porcentajes)



RESERVAS

Composición de las Reservas del Sistema

Concepto	(En Millones de S/.)		(En % de las Reservas Totales)		Var. Anual (En %)
	Ago-24	Ago-25	Ago-24	Ago-25	25/24
Reservas Totales	60 271	63 504	100,00	100,00	5,36
Reservas Cedidas	6 710	5 667	11,13	8,92	(15,55)
Reservas Retenidas	53 561	57 837	88,87	91,08	7,98
Reservas Retenidas de Siniestros	5 701	6 092	9,46	9,59	6,87
Reserva de siniestros pendientes de pago o liquidación directos	7 070	6 367	11,73	10,03	(9,95)
Reserva de siniestros pendientes de pago o liquidación de reaseguro aceptado	80	66	0,13	0,10	(18,24)
IBNR	3 003	3 100	4,98	4,88	3,23
Margen sobre la mejor estimación (MOCE)	178	189	0,30	0,30	5,93
Gastos de liquidación	200	202	0,33	0,32	0,93
Riesgos catastróficos	193	188	0,32	0,30	(2,65)
Reserva de siniestros cedidos	(5 285)	(4 268)	(8,77)	(6,72)	(19,23)
Reservas adicionales	260	249	0,43	0,39	(4,08)
Reservas Retenidas de Primas y Pasivos de componentes de ahorro o inversión	47 860	51 745	79,41	81,48	8,12
RRC por primas de seguros no devengadas	3 517	3 477	5,83	5,48	(1,12)
RRC por primas de reaseguro aceptado no devengadas	45	50	0,07	0,08	12,45
Reserva matemática directa	37 782	38 824	62,69	61,14	2,76
Reserva matemática de reaseguro aceptado	63	61	0,10	0,10	(2,28)
Pasivo de componente de ahorro o inversión	7 465	10 343	12,38	16,29	38,56
RRC cedida	(1 364)	(1 330)	(2,26)	(2,09)	(2,45)
Reserva matemática cedida	(62)	(68)	(0,10)	(0,11)	10,29
Reservas adicionales	416	388	0,69	0,61	(6,66)

1/ Obtenido a partir de la información contenida en las cuentas 2601 (Siniestros reportados pendientes de liquidación) y 2606 (Siniestros reportados pendientes de pago) del Plan de Cuentas para Empresas del Sistema Asegurador.

2/ Comprende la información contenida en la cuenta 2602 (Siniestros ocurridos y no reportados) más la parte de la cuenta 2603 (Reserva de siniestros - reaseguro aceptado) referida a IBNR.

3/ Comprende la información contenida en la cuenta 2603 del Plan de Cuentas para Empresas del Sistema Asegurador referida a siniestros pendientes de liquidación y pendientes de pago.

4/ Comprende la información contenida en la cuenta 2605 (Reservas de siniestros - primas cedidas) del Plan de Cuentas para Empresas del Sistema Asegurador.

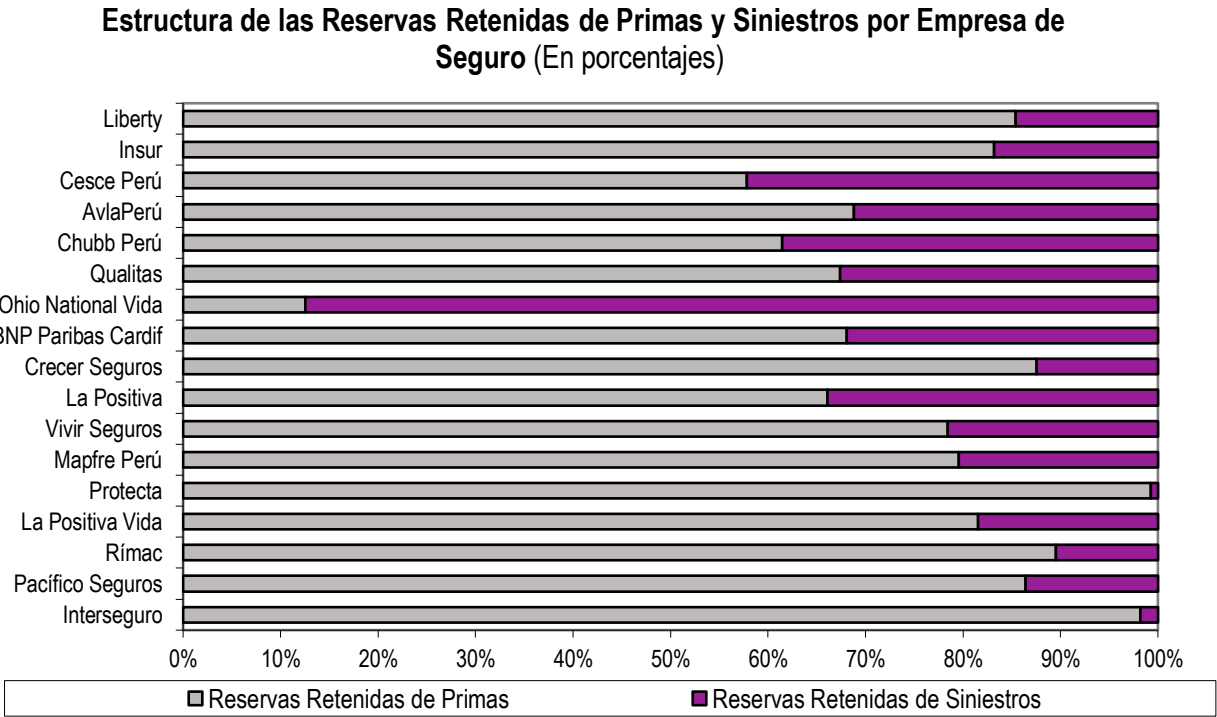
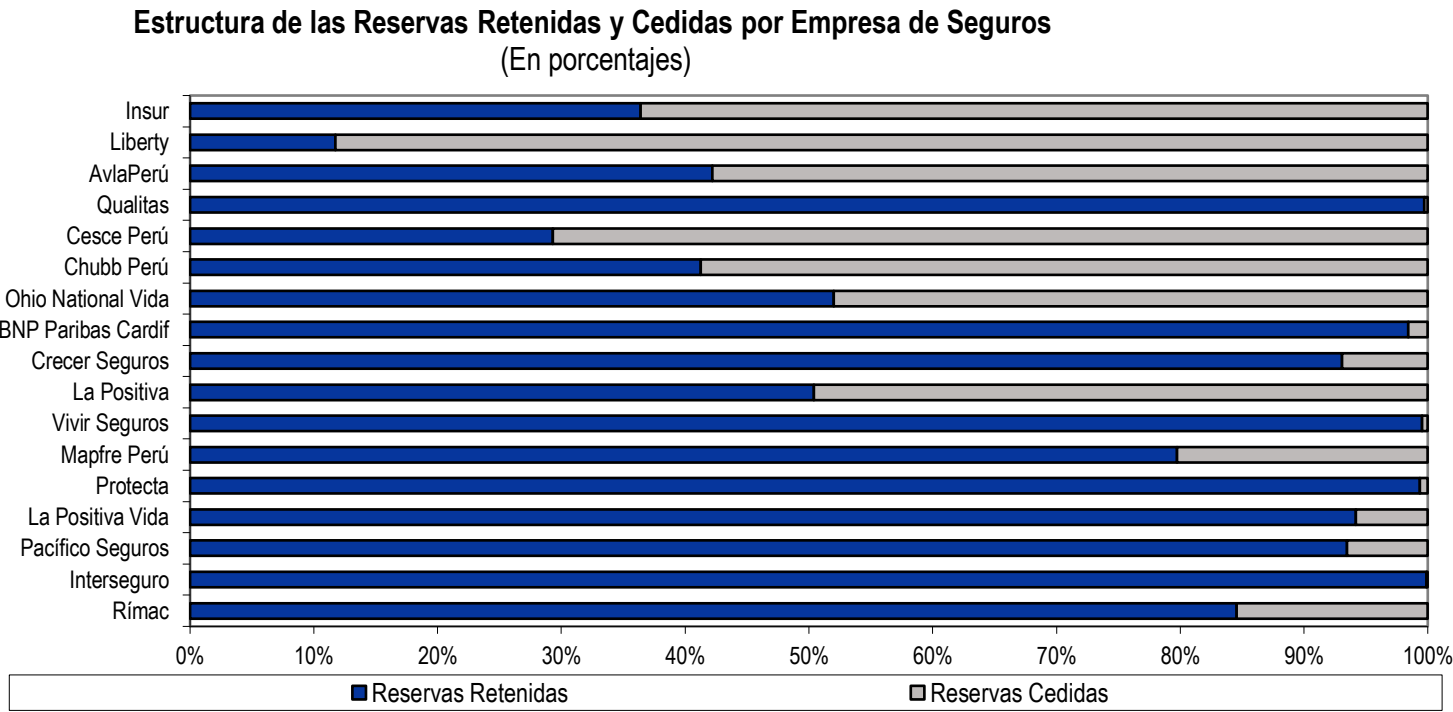
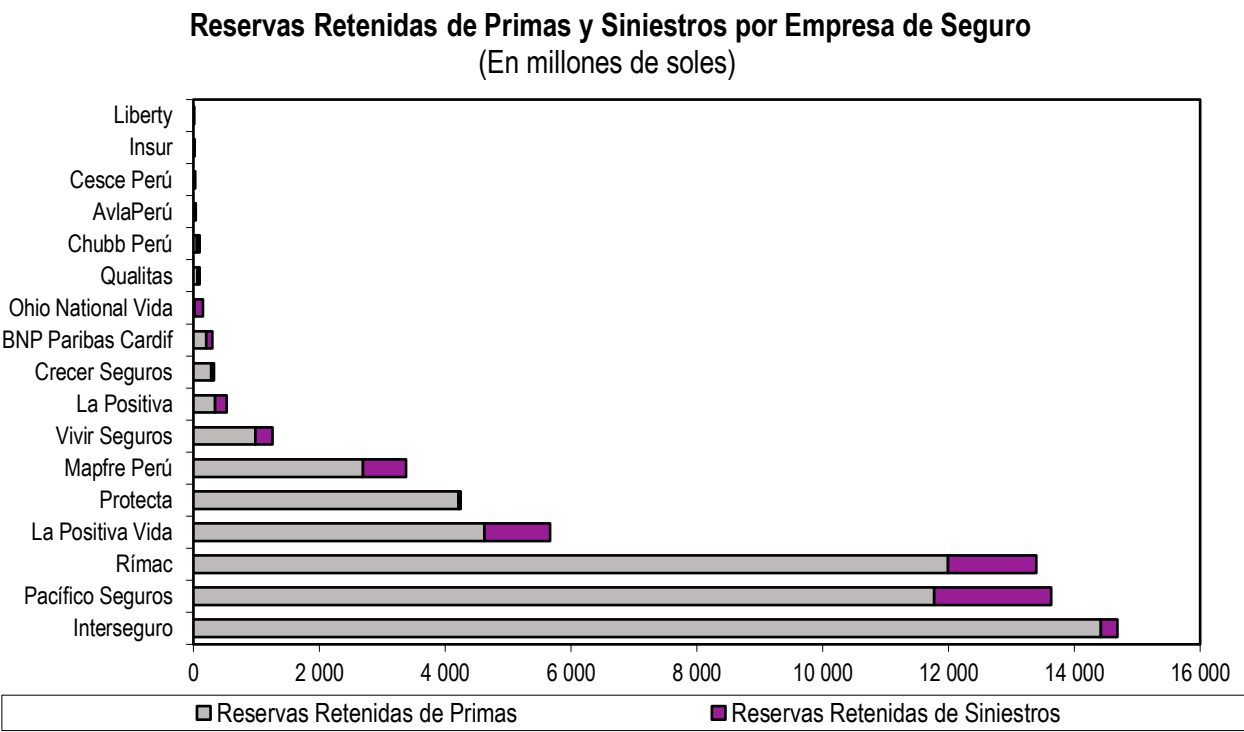
5/ Comprende la información contenida en la cuenta 2609 del Plan de Cuentas para Empresas del Sistema Asegurador, incluyendo gastos de liquidación directos (ALAE) e indirectos (ULAE).

6/ Obtenido a partir de la información contenida en la cuenta 2608 del Plan de Cuentas para Empresas del Sistema Asegurador, concepto incorporado mediante Res. SBS N° 1856-2020 de julio de 2020.

7/ Obtenido a partir de la información contenida en las cuentas 2703 (Matemática de vida de primas de seguros), 2708, 2709 y 1903 del Plan de Cuentas para Empresas del Sistema Asegurador.

La cuenta 2708, referida a pasivos provenientes de componentes de ahorro y/o inversión separables donde el riesgo financiero es asumido total o parcialmente por la empresa de seguros, fue incorporada por Res. SBS N° 2388-2021 de agosto de 2021. Por su parte, la cuenta 2709, referida a pasivos provenientes de contratos en los que el riesgo financiero es asumido completamente por el asegurado fue incorporada mediante Res. SBS N° 3299-2022, vigente a partir de enero de 2023.

RESERVAS
Estructura de las Reservas por Empresas



RESERVAS						
Reservas de Primas y Siniestros por Riesgos						
Reservas de Primas y Siniestros por Ramos y Riesgos a Agosto 2025 (En millones de soles)						
Ramo \ Tipo de Reserva	Reservas de Riesgos en Curso y Matemáticas		Reserva de Siniestros Reportados		Reservas de Siniestros Ocurridos y no Reportados	
	Primas Cedidas	Directas de Primas de Seguros y Reaseguro Aceptado	Primas Cedidas	Directas de Primas de Seguros y Reaseguro Aceptado	Primas Cedidas	Directas de Primas de Seguros y Reaseguro Aceptado
Ramos Generales	1 314	2 664	2 460	3 224	91	111
Incendio y Líneas Aliadas	713	960	1 003	1 074	-5	17
Vehículos	3	722	5	426	0	-40
Transportes	55	95	56	107	8	7
Marítimos	28	41	22	39	0	4
Aviación	64	69	147	152	16	16
Terremoto	0	0	0	0	0	0
Seguros de Accidentes y Enfermedades	17	992	32	373	25	249
Accidentes Personales	16	197	26	94	9	27
Asistencia Médica	1	555	4	147	14	215
SOAT	0	240	2	132	2	7
Seguros de Vida	67	11 373	310	1 800	432	1 955
Vida Individual de Largo Plazo	12	6 597	27	172	10	79
Vida Ley Trabajadores	5	75	30	116	17	145
Desgravamen	2	159	57	309	32	245
Seguro Complementario de Trabajo de Riesgo	21	3 699	184	1 070	361	1 396
Seguros del SPP	0	27 383	512	1 237	407	785
Seguros Previsionales	0	0	512	1 140	407	785
Pensiones de Invalidez	0	6 022	0	19	0	0
Pensiones de Supervivencia	0	10 813	0	49	0	0
Rentas de Jubilados	0	10 548	0	30	0	0
TOTAL	1 398	42 412	3 315	6 635	954	3 100
						188

1/ Información obtenida a partir de las cuentas 2705 y 2706 del Plan de Cuentas para Empresas del Sistema Asegurador.

2/ Información obtenida a partir de las cuentas 2701, 2702, 2703 y 2704 del Plan de Cuentas para Empresas del Sistema Asegurador.

3/ Información obtenida a partir de la cuenta 2605 del Plan de Cuentas para Empresas del Sistema Asegurador.

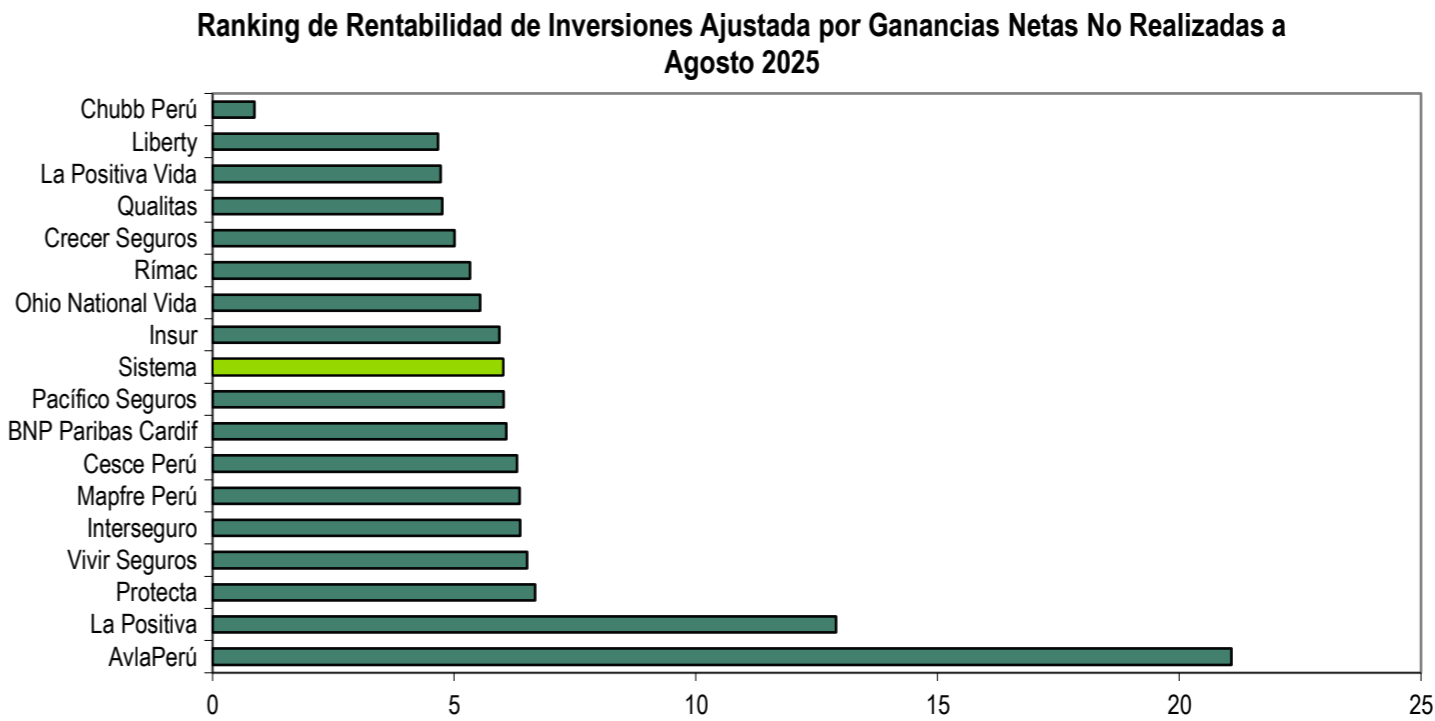
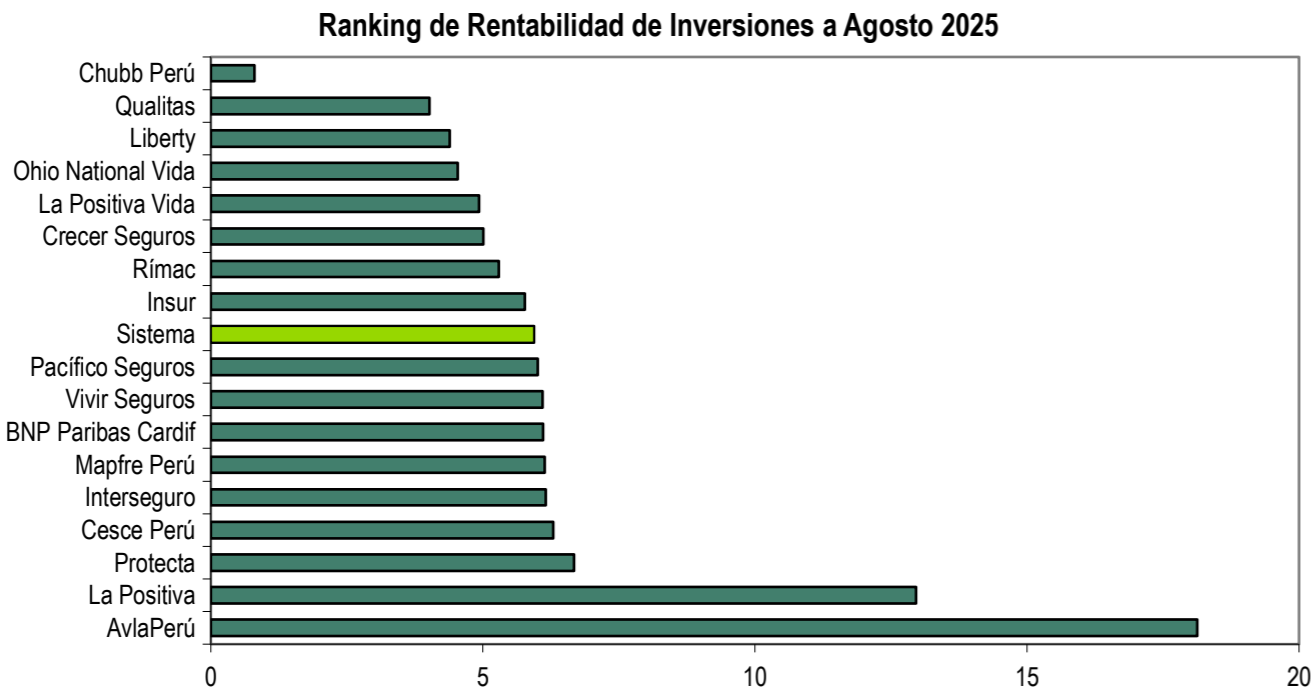
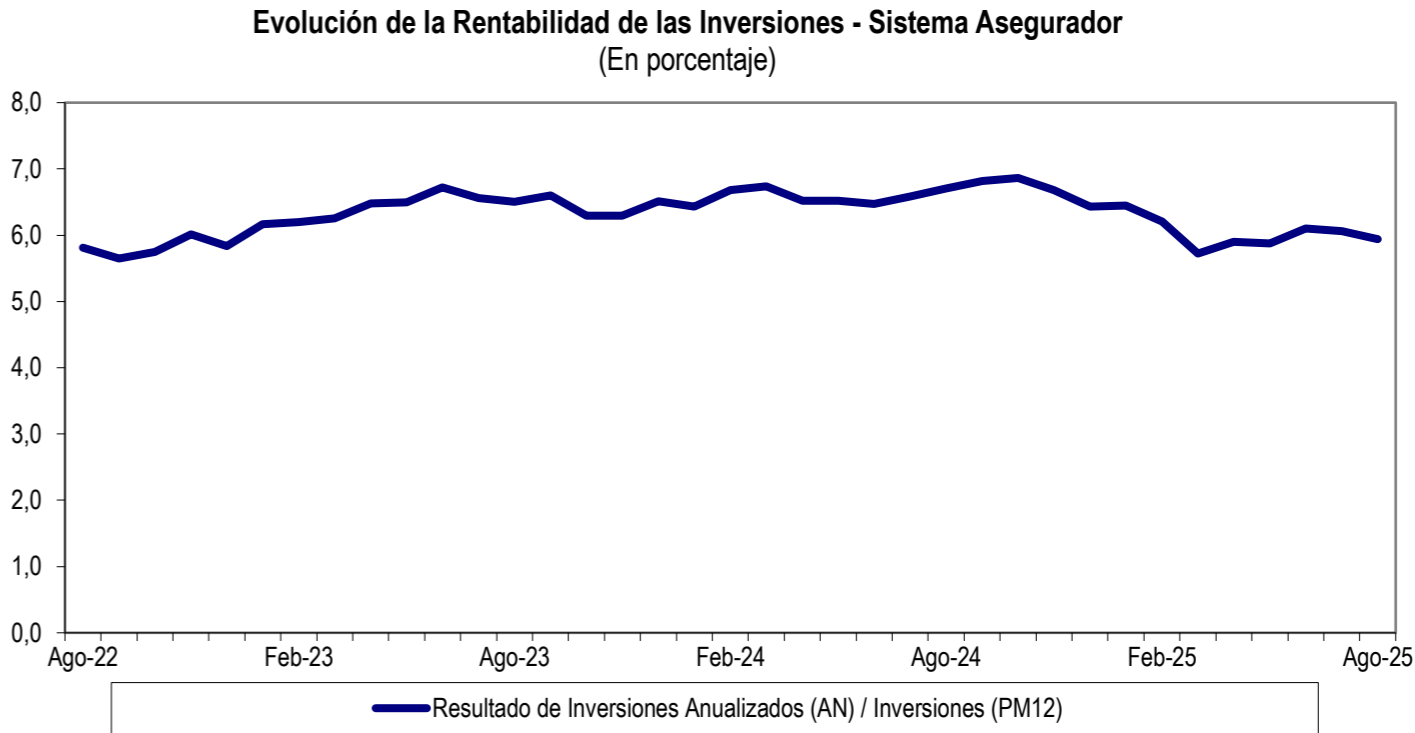
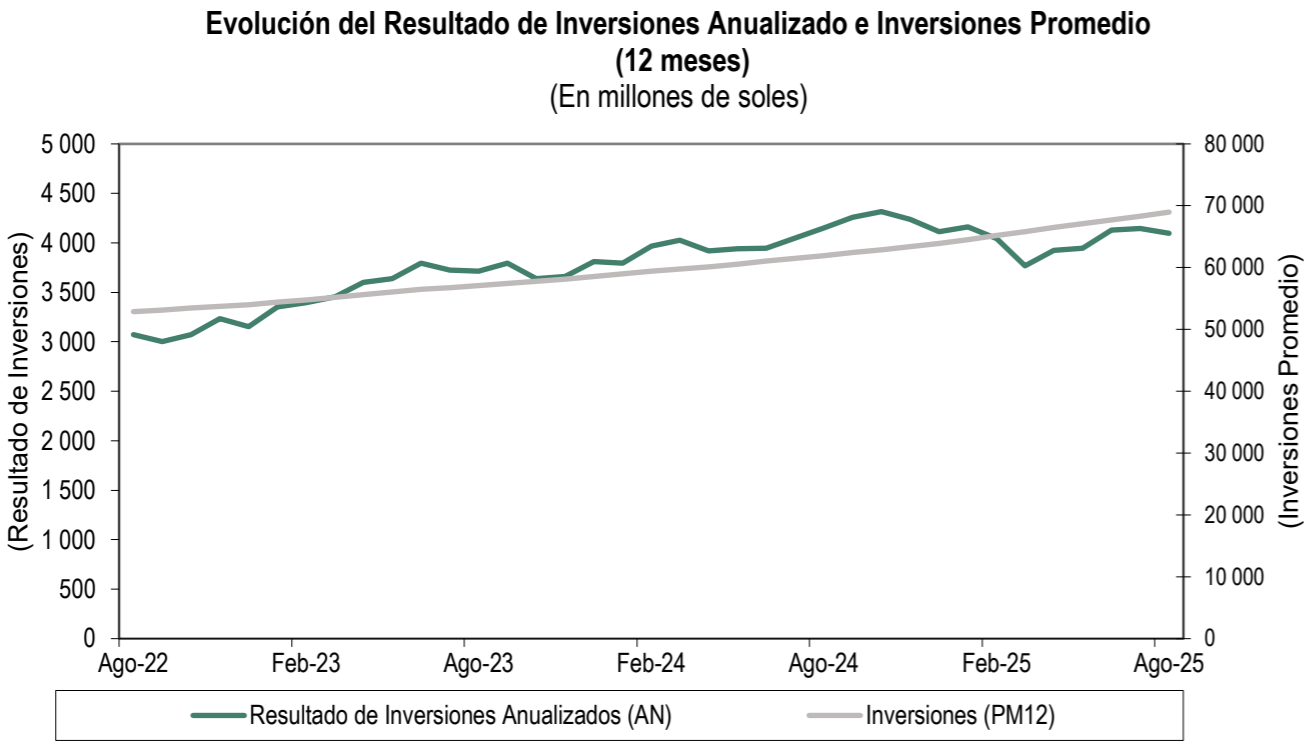
4/ Información obtenida a partir de las cuentas 2601, 2603, 2606 y 2609 del Plan de Cuentas para Empresas del Sistema Asegurador.

5/ Información obtenida a partir de las cuentas 2602 y 2603 del Plan de Cuentas para Empresas del Sistema Asegurador.

6/ Información obtenida a partir de la cuenta 2604 del Plan de Cuentas para Empresas del Sistema Asegurador.

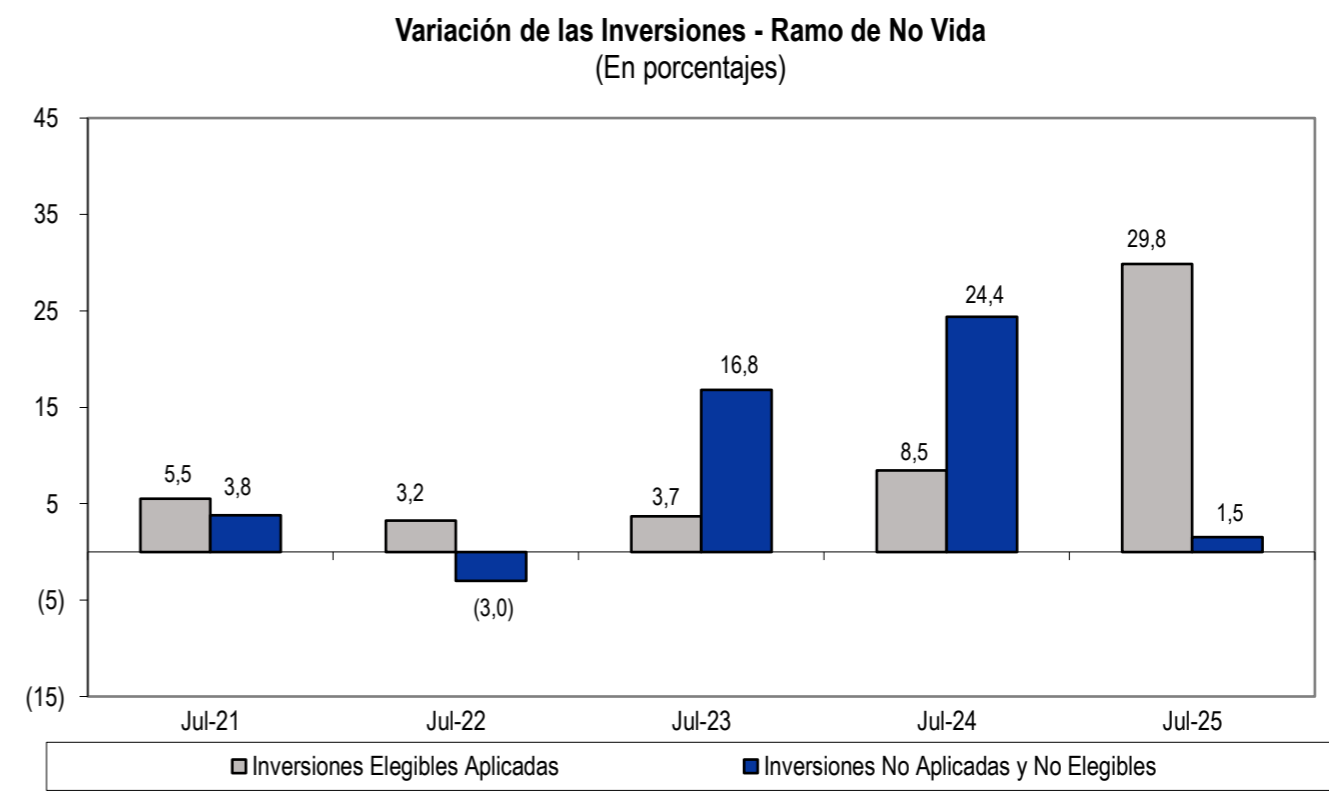
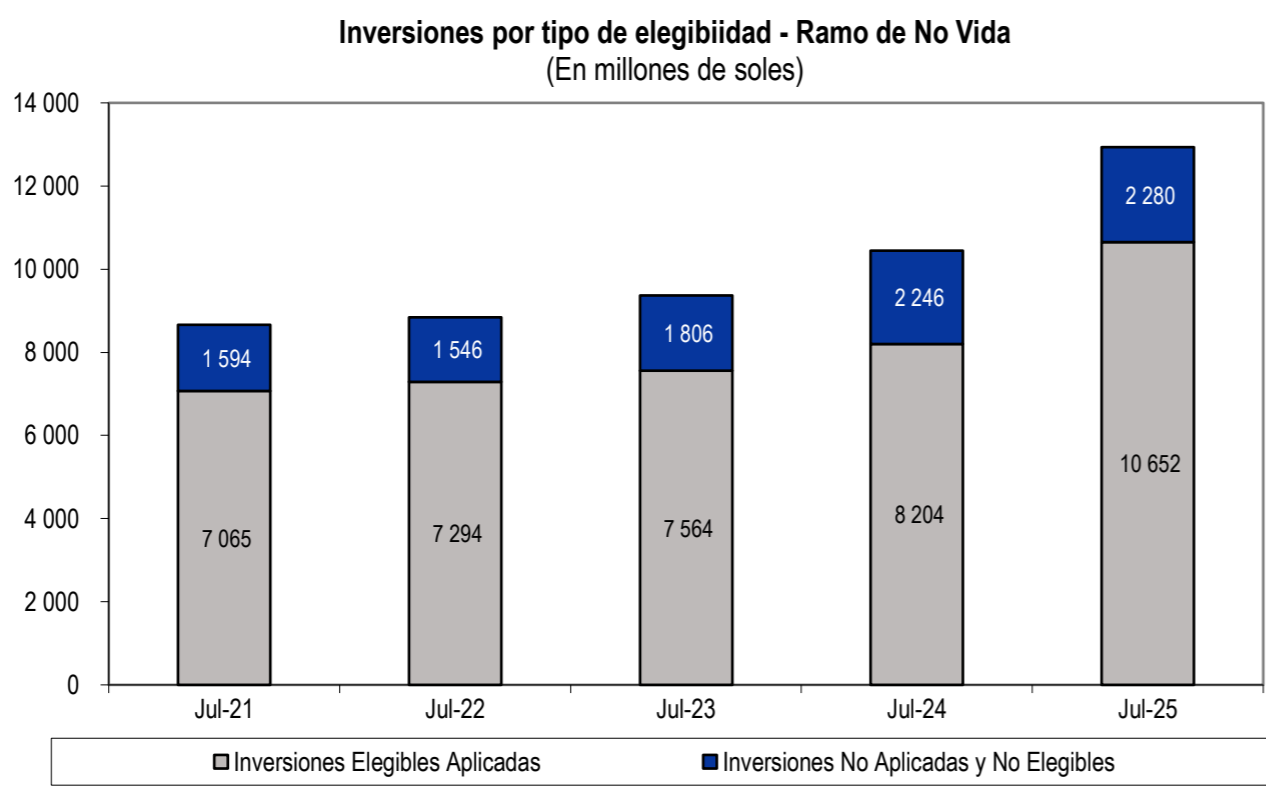
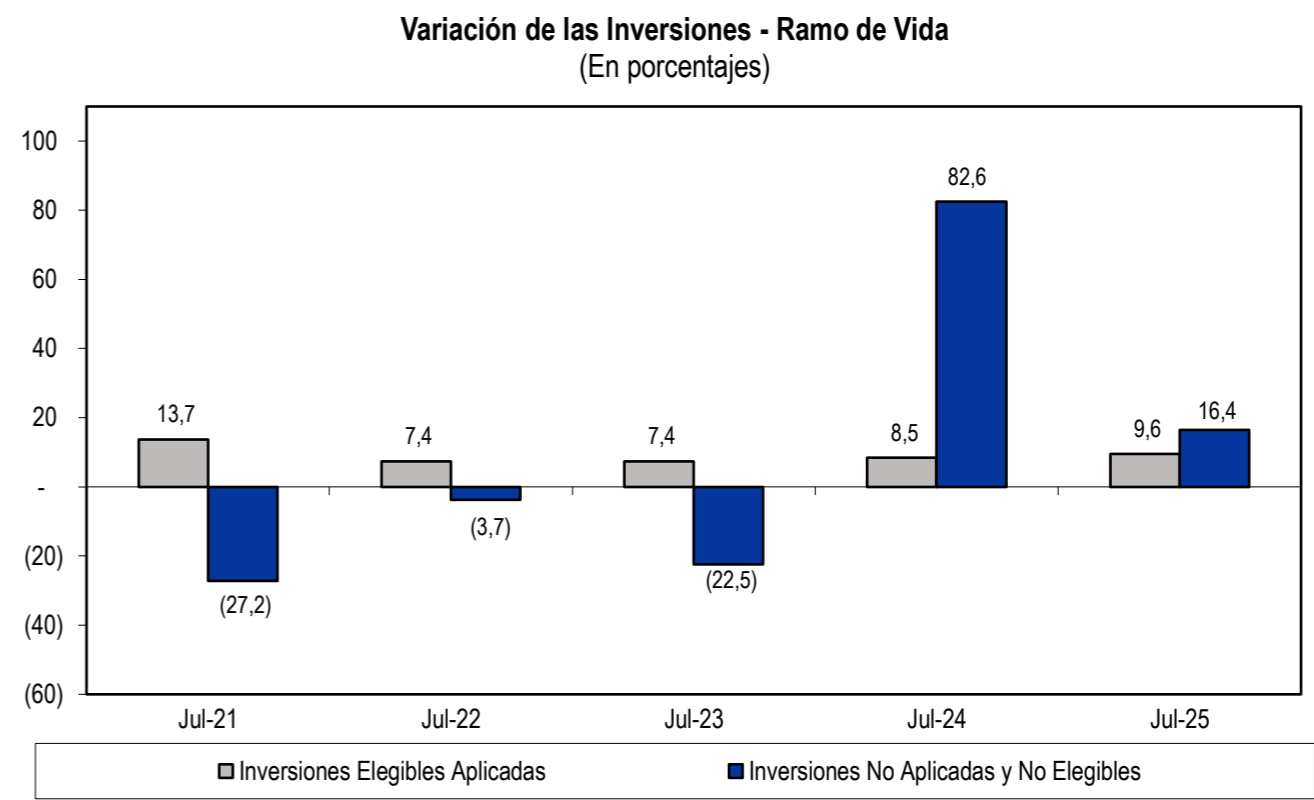
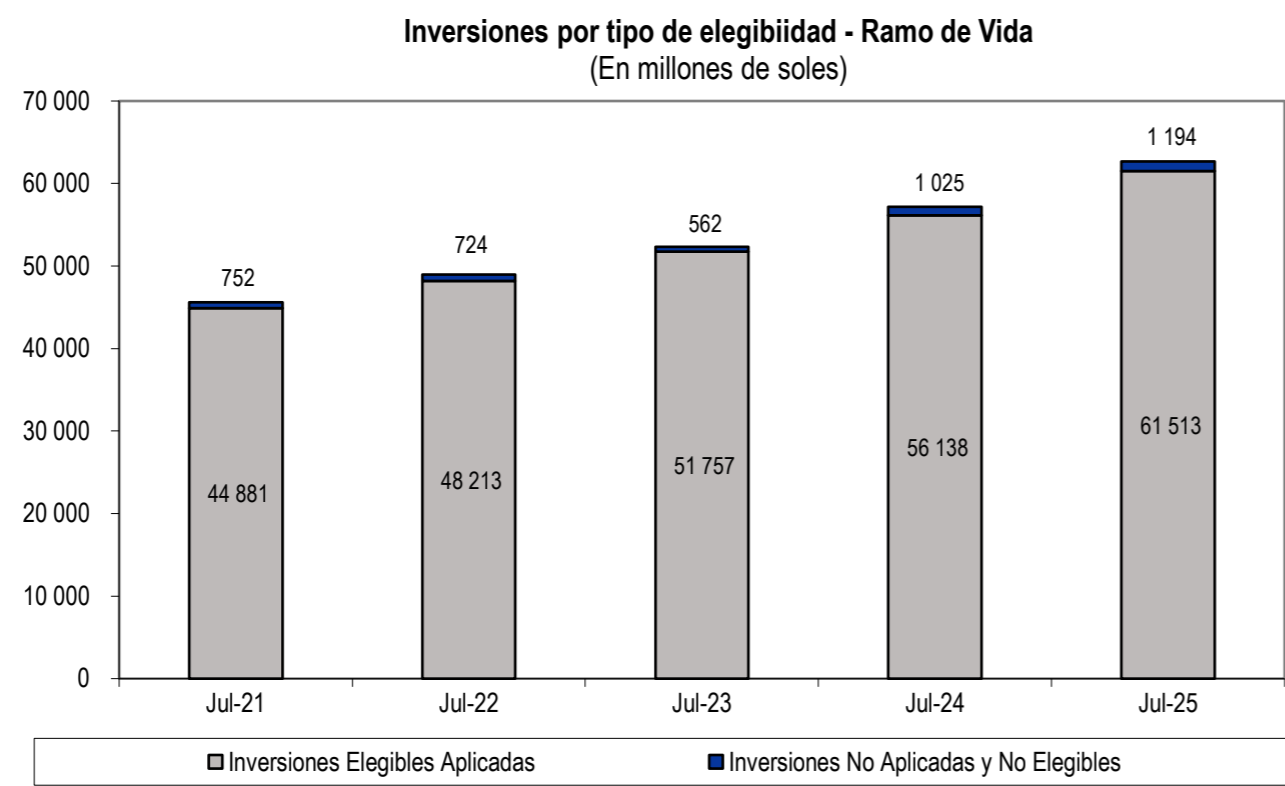
INVERSIONES

Evolución del Rendimiento de Inversiones del Sistema y Ranking de Empresas



INVERSIONES

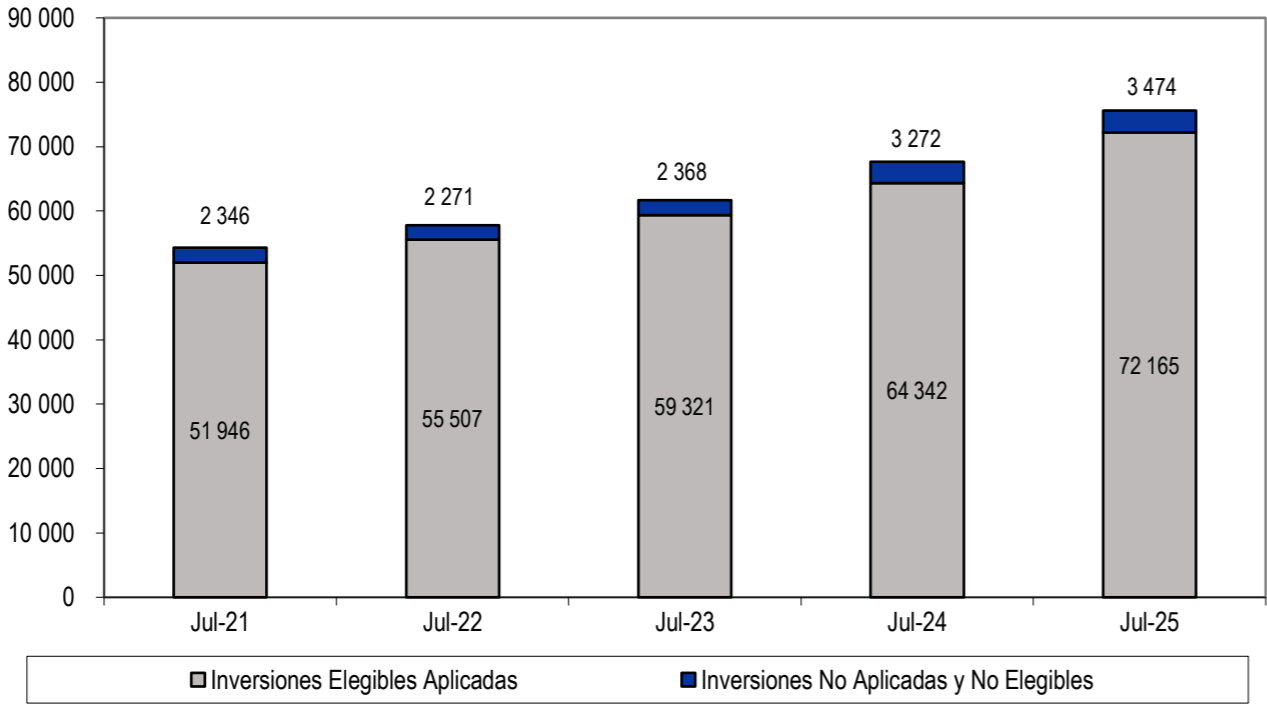
Evolución de Inversiones Elegibles y No Elegibles por Ramo



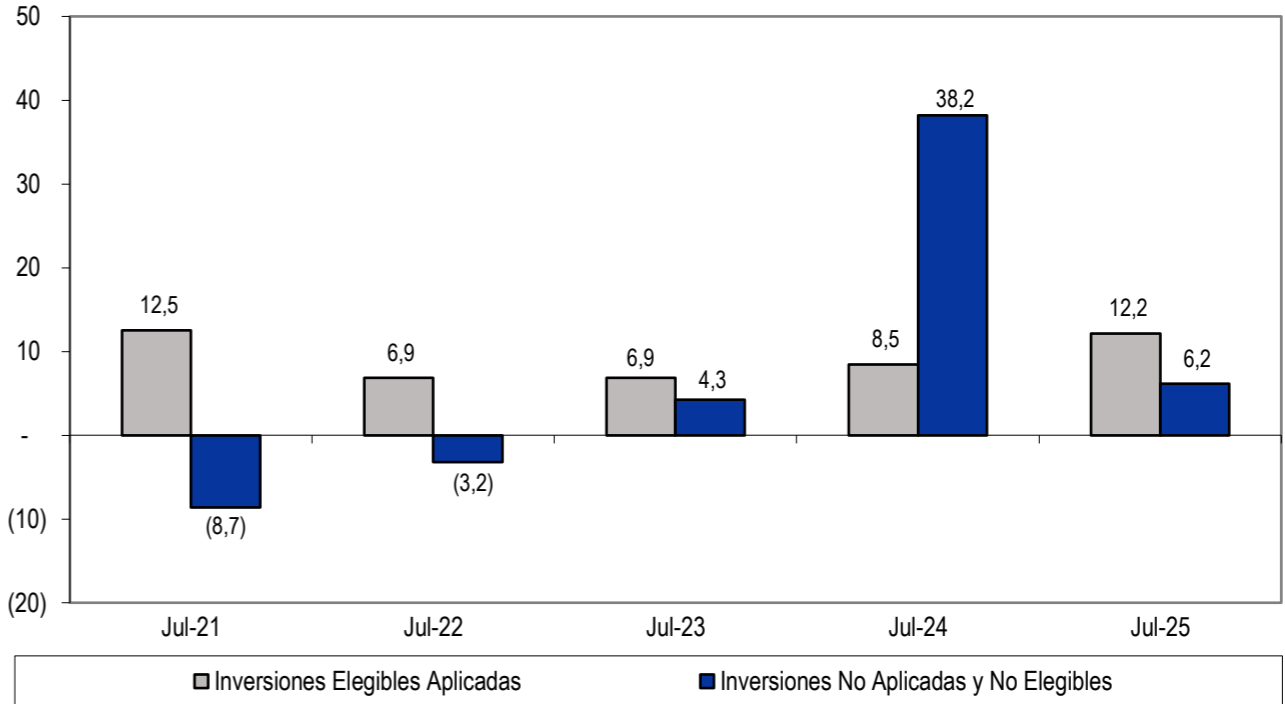
INVERSIONES

Evolución de Inversiones por Elegibilidad y Composición de Inversiones Elegibles Aplicadas del Sistema

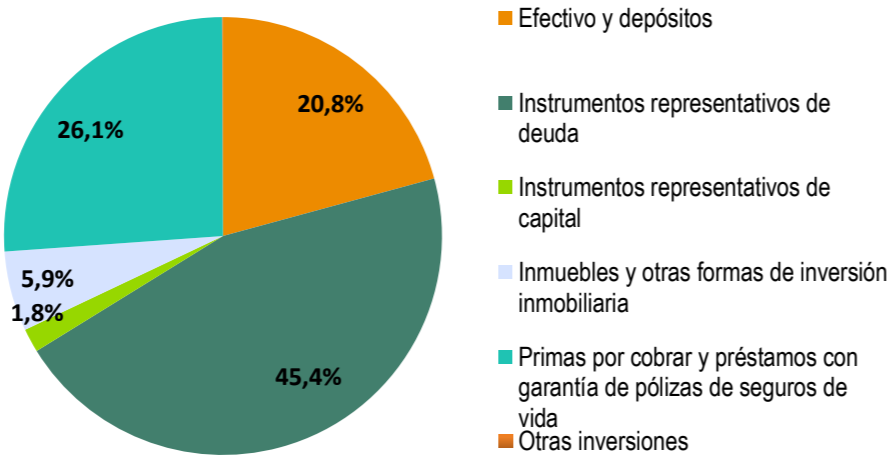
Inversiones por tipo de elegibilidad - Sistema
(En millones de soles)



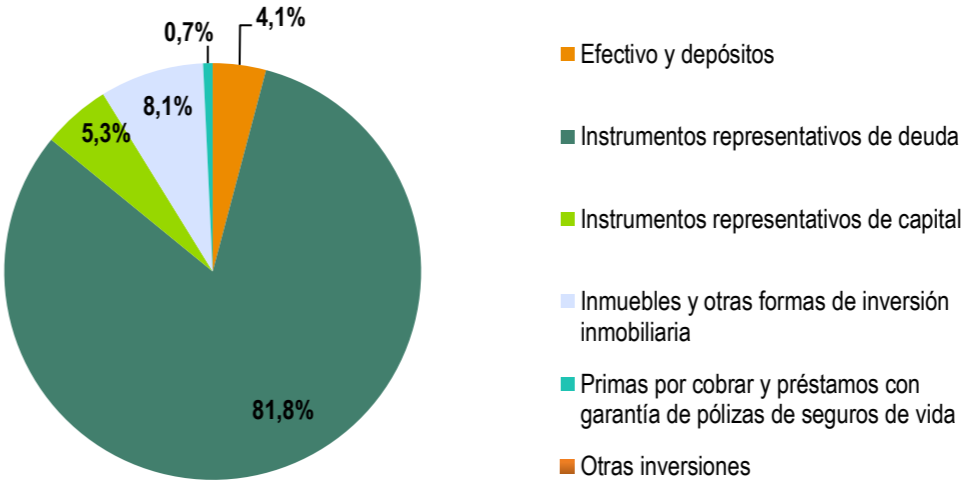
Variación de las Inversiones - Sistema
(En porcentajes)



Inversiones Elegibles Aplicadas - Ramo de No Vida a Julio 2025



Inversiones Elegibles Aplicadas - Ramo de Vida a Julio 2025



INVERSIONES

Composición de Inversiones Elegibles Aplicadas del Sistema por Ramo

Inversiones Elegibles Aplicadas a Obligaciones Técnicas - Sistema								
	Inversiones y Obligaciones Técnicas (S/. Millones)				Participación de Inversiones (%)			
Sistema								
	Jul-23	Jul-24	Jul-25	Var Jul 25 / Jul 24	Jul-23	Jul-24	Jul-25	Var Jul 25 / Jul 24
				Abs				Abs
Inversiones Elegibles Aplicadas	59 321	64 342	72 165	7 823	100,0	100,0	100,0	
Efectivo y depósitos	3 043	2 711	4 750	2 039	5,1	4,2	6,6	2,4
Instrumentos representativos de deuda	46 050	50 263	55 141	4 878	77,6	78,1	76,4	(1,7)
Instrumentos representativos de capital	2 546	2 992	3 443	451	4,3	4,7	4,8	0,1
Inmuebles y otras formas de inversión inmobiliaria	4 899	5 293	5 595	303	8,3	8,2	7,8	(0,5)
Primas por cobrar y préstamos con garantía de pólizas de seguros de vida	2 778	3 071	3 226	155	4,7	4,8	4,5	(0,3)
Otras inversiones	6	13	9	(3)	0,0	0,0	0,0	(0,0)
Obligaciones Técnicas	55 853	60 671	67 916	7 245				
Ratio de Cobertura de Obligaciones Técnicas	1,06	1,06	1,06	0,00				

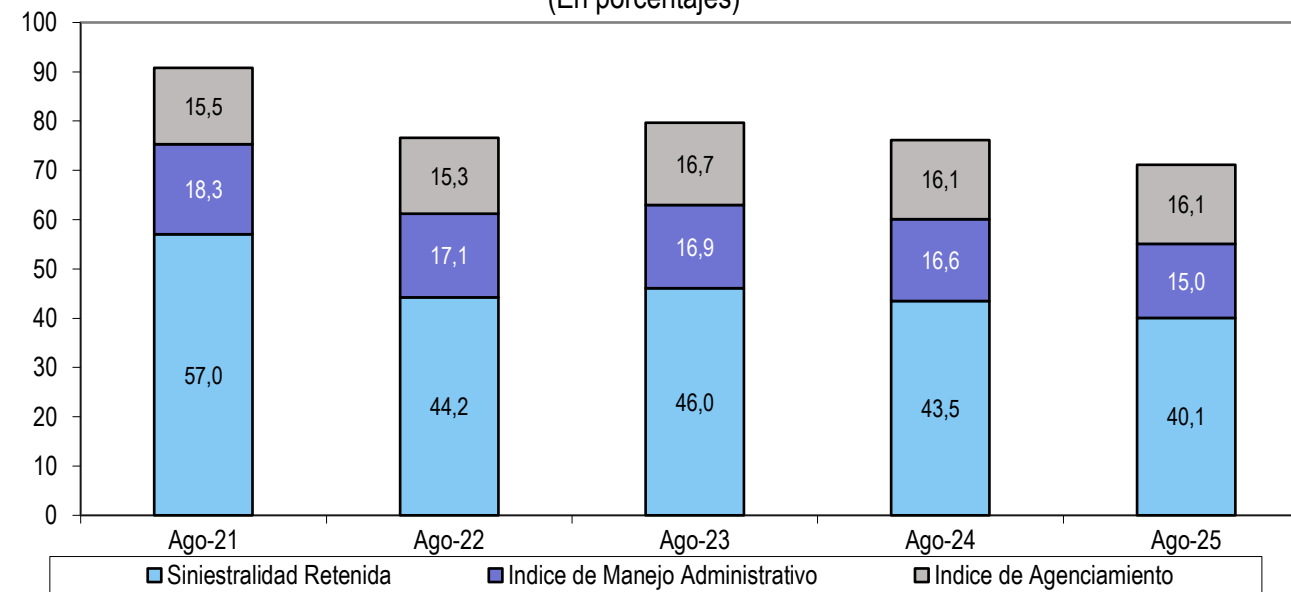
Ramos No Vida								
				Abs				Abs
Inversiones Elegibles Aplicadas	7 564	8 204	10 652	2 448	100,0	100,0	100,0	
Efectivo y depósitos	926	860	2 212	1 352	12,2	10,5	20,8	10,3
Instrumentos representativos de deuda	3 438	3 808	4 840	1 032	45,4	46,4	45,4	(1,0)
Instrumentos representativos de capital	281	208	187	(21)	3,7	2,5	1,8	(0,8)
Inmuebles y otras formas de inversión inmobiliaria	545	660	630	(31)	7,2	8,0	5,9	(2,1)
Primas por cobrar y préstamos con garantía de pólizas de seguros de vida	2 372	2 660	2 777	117	31,4	32,4	26,1	(6,3)
Otras inversiones	2	8	6	(1)	0,0	0,1	0,1	(0,0)
Obligaciones Técnicas	6 267	6 775	9 139	2 364				
Ratio de Cobertura de Obligaciones Técnicas	1,21	1,21	1,17	(0,05)				

Ramos de Vida								
				Abs				Abs
Inversiones Elegibles Aplicadas	51 757	56 138	61 513	5 375	100,0	100,0	100,0	
Efectivo y depósitos	2 117	1 851	2 538	687	4,1	3,3	4,1	0,8
Instrumentos representativos de deuda	42 612	46 455	50 301	3 847	82,3	82,8	81,8	(1,0)
Instrumentos representativos de capital	2 265	2 784	3 256	472	4,4	5,0	5,3	0,3
Inmuebles y otras formas de inversión inmobiliaria	4 354	4 632	4 966	333	8,4	8,3	8,1	(0,2)
Primas por cobrar y préstamos con garantía de pólizas de seguros de vida	405	411	449	38	0,8	0,7	0,7	(0,0)
Otras inversiones	3	5	3	(2)	0,0	0,0	0,0	(0,0)
Obligaciones Técnicas	49 585	53 896	58 777	4 881				
Ratio de Cobertura de Obligaciones Técnicas	1,04	1,04	1,05	0,00				

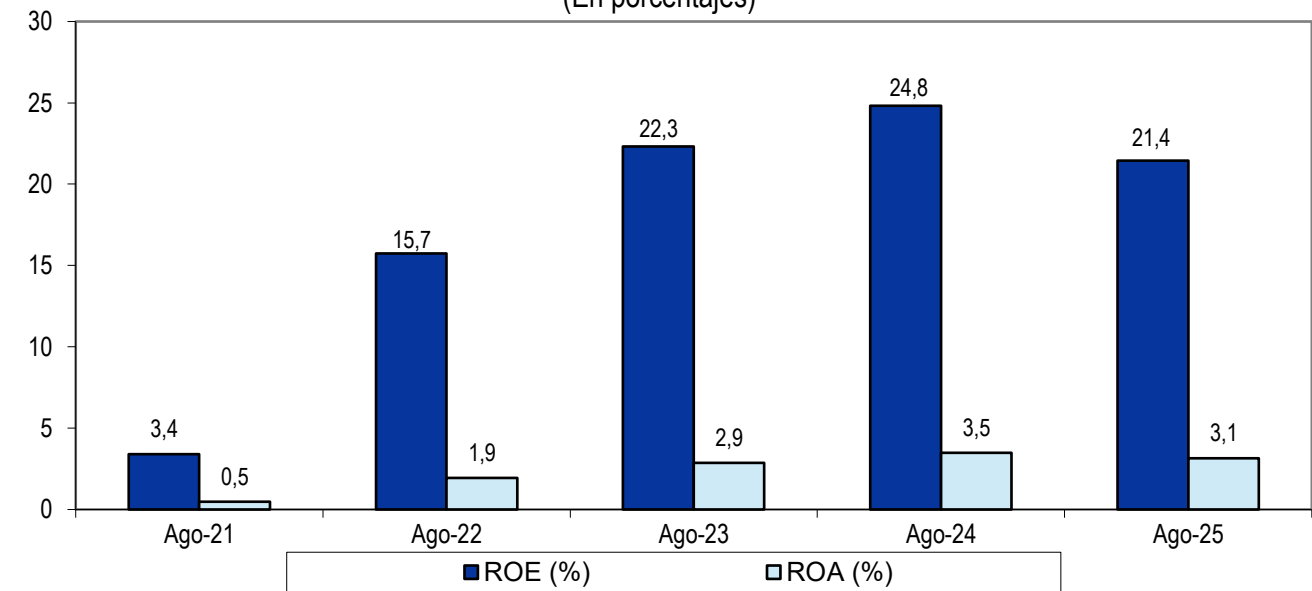
RESULTADOS

Evolución de Índices de gestión y de Rentabilidad del Sistema y Rankings por Empresa

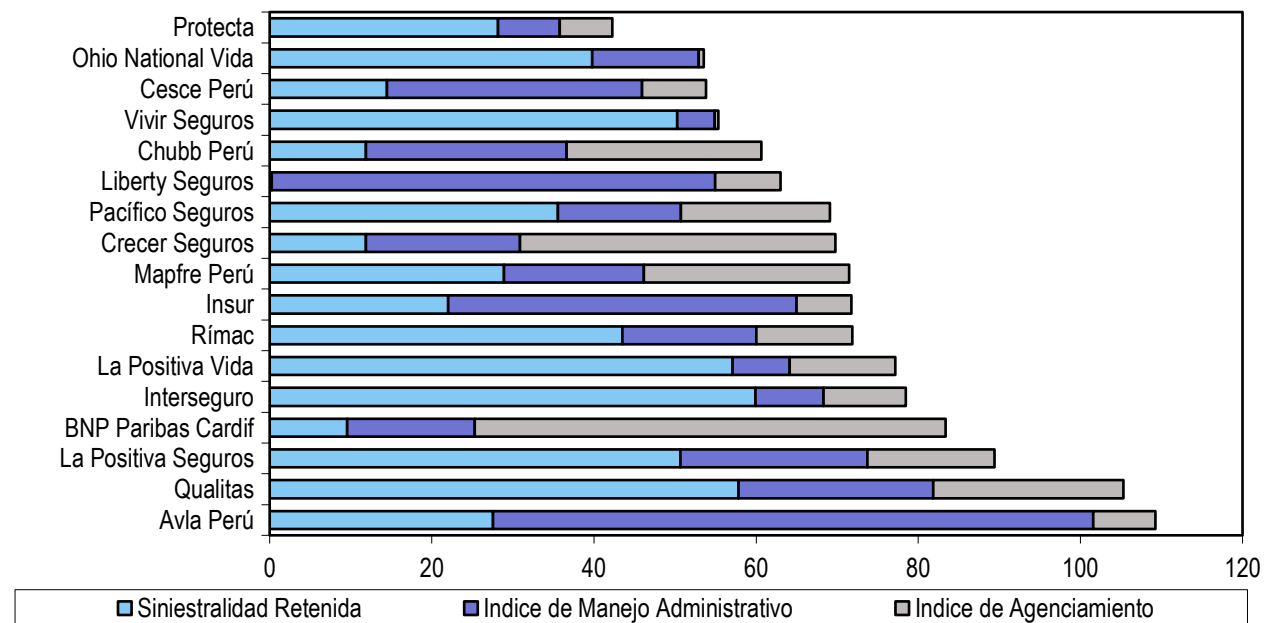
Índices de Gestión
(En porcentajes)



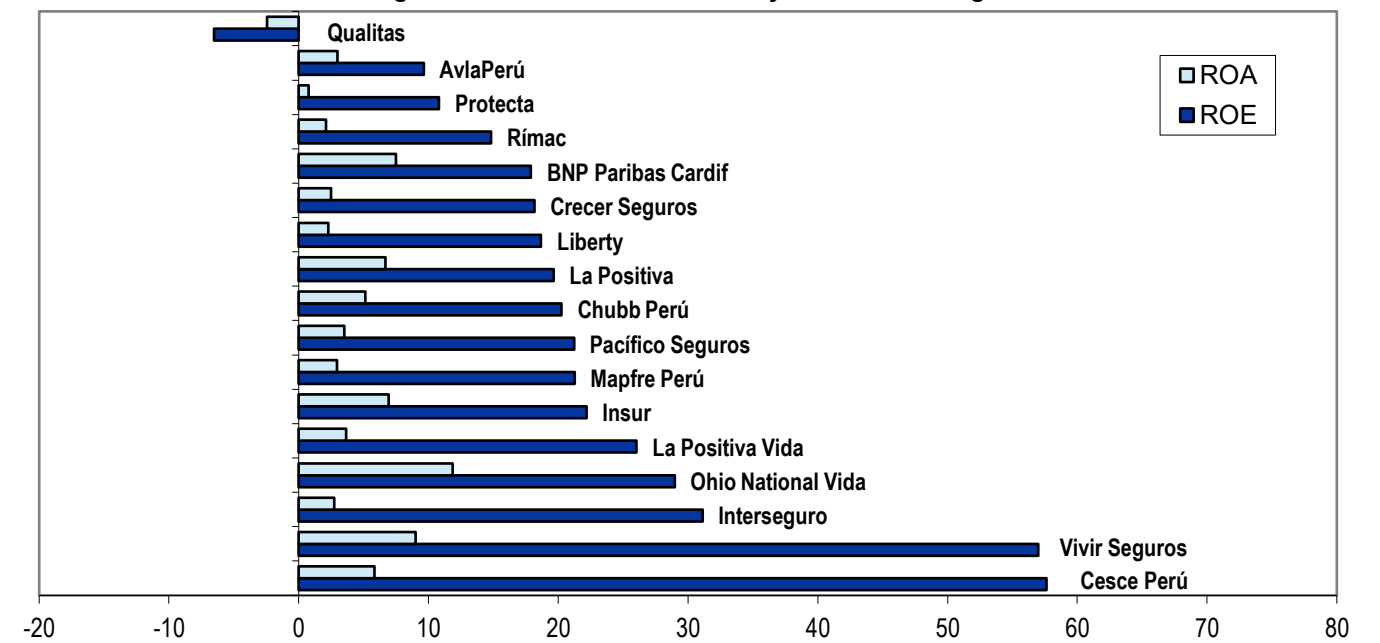
Rentabilidad
(En porcentajes)



Ranking de Índices de Gestión a Agosto 2025



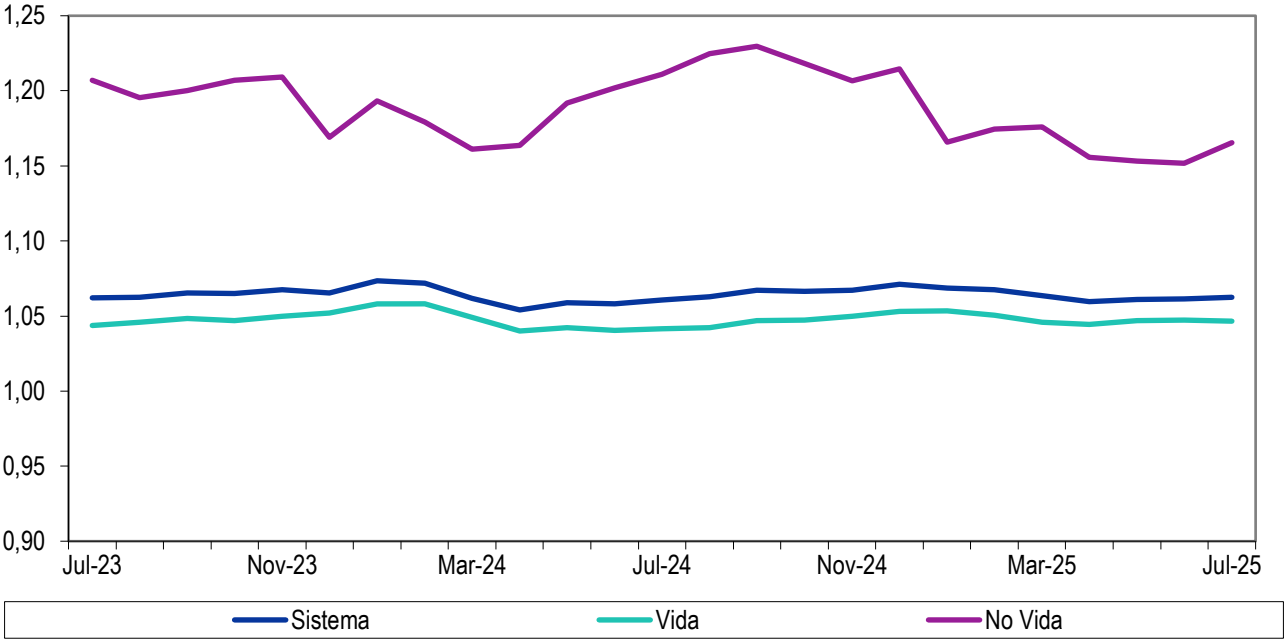
Ranking de Rentabilidad Patrimonial y de Activos a Agosto 2025



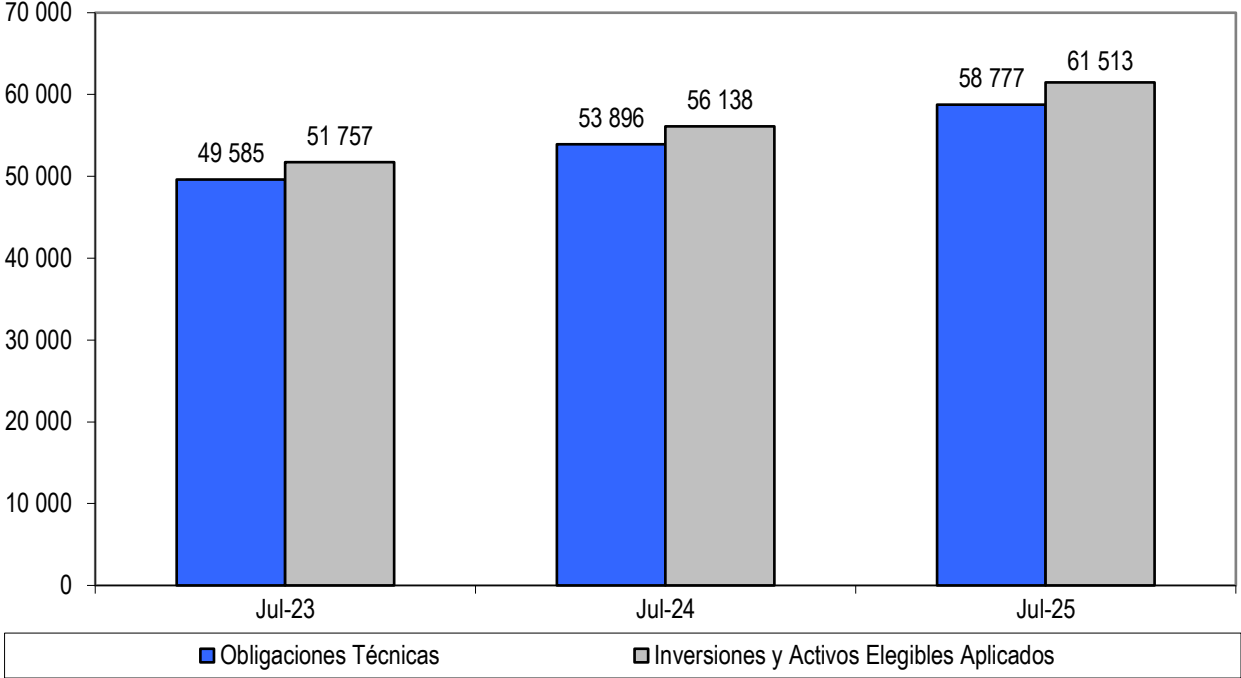
RIESGOS DE INVERSIÓN

Cobertura de Obligaciones Técnicas

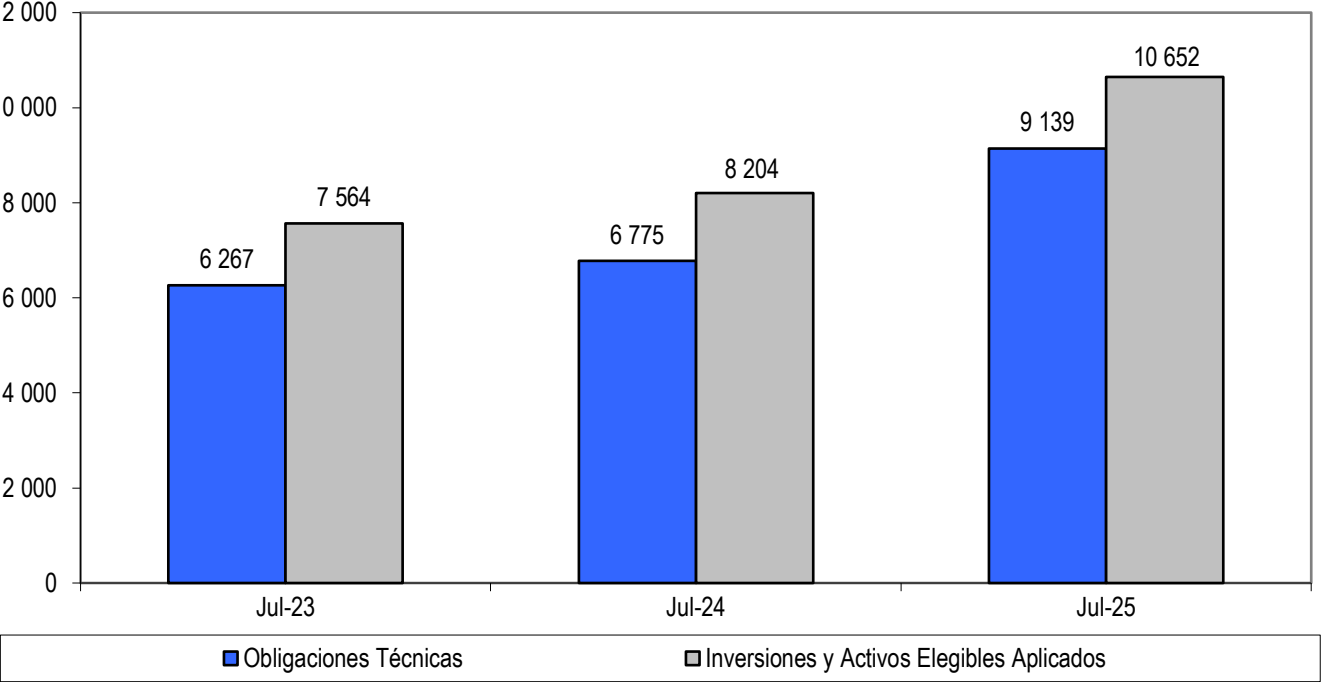
Cobertura de Obligaciones Técnicas por Inversiones Elegibles Aplicadas
(En número de veces)



Ramos de Vida: Inversiones Elegibles Aplicadas y Obligaciones Técnicas
(En millones de soles)



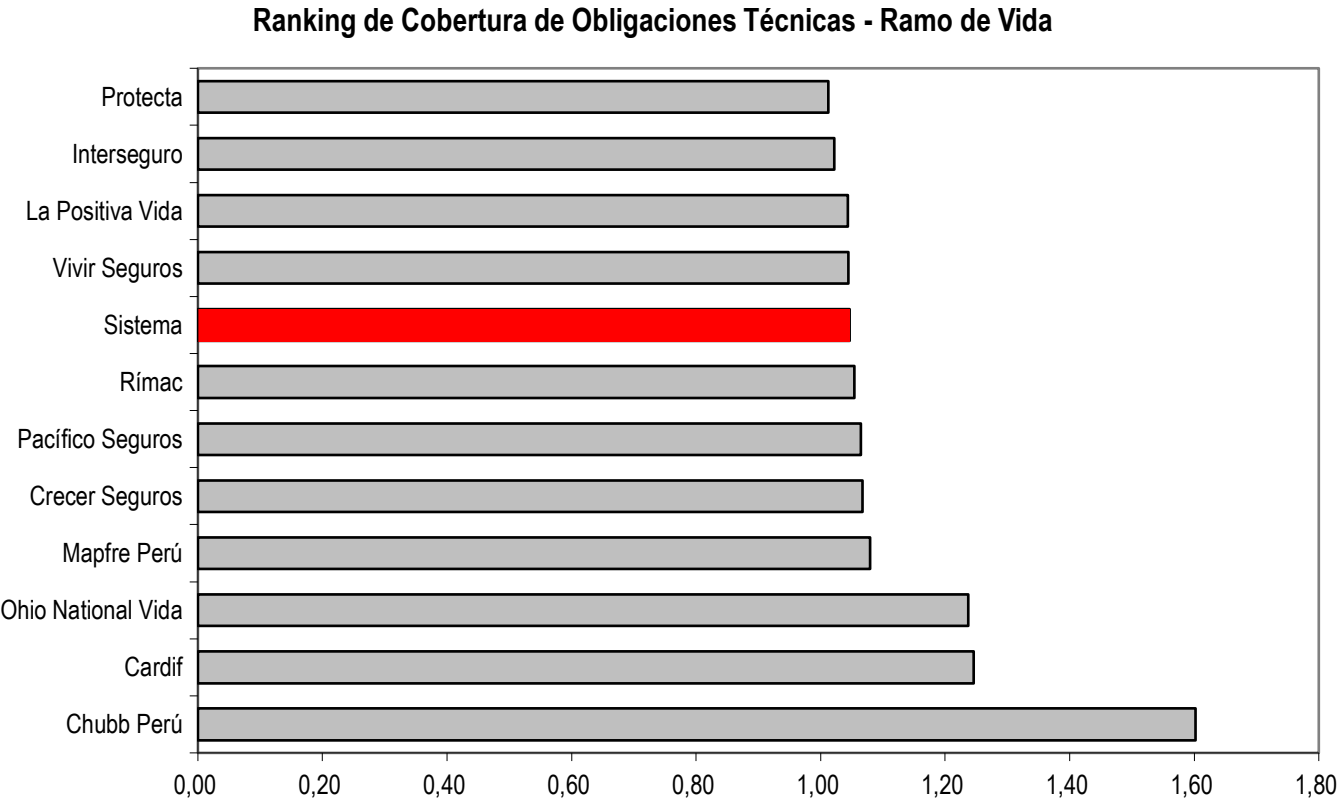
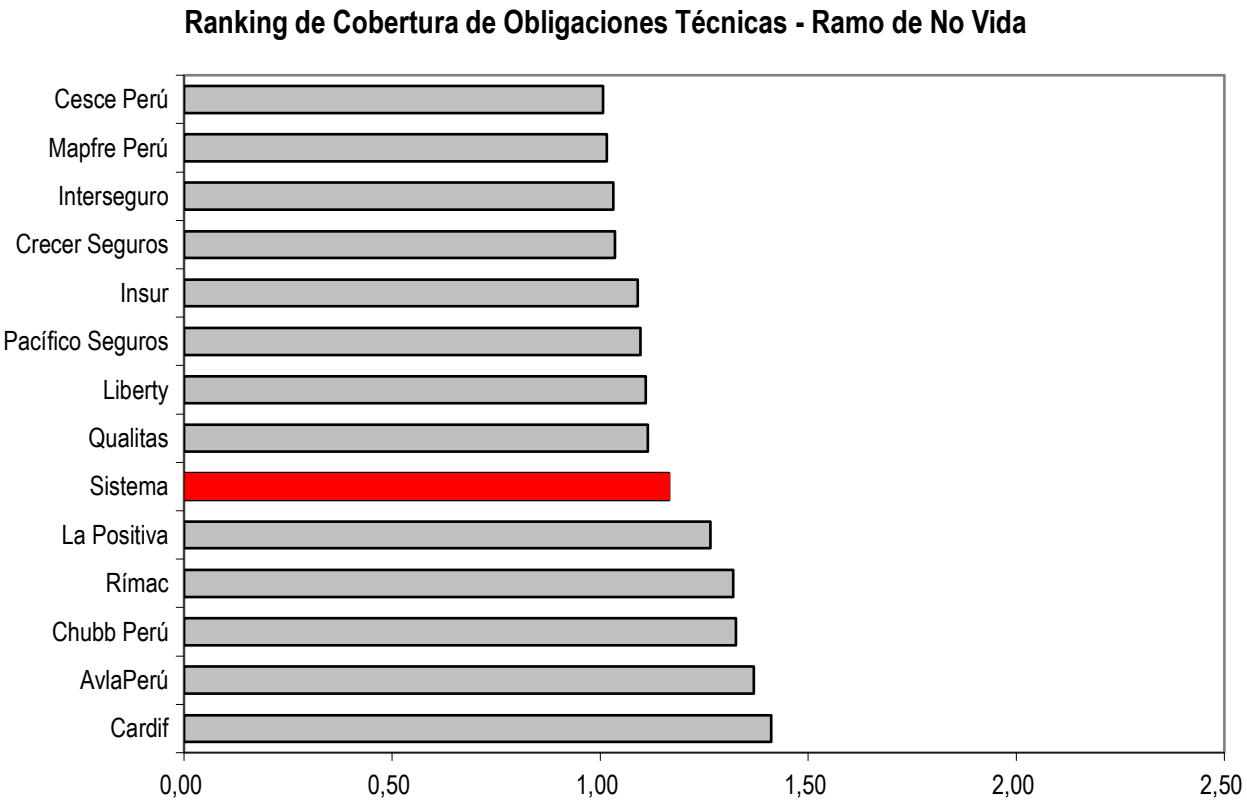
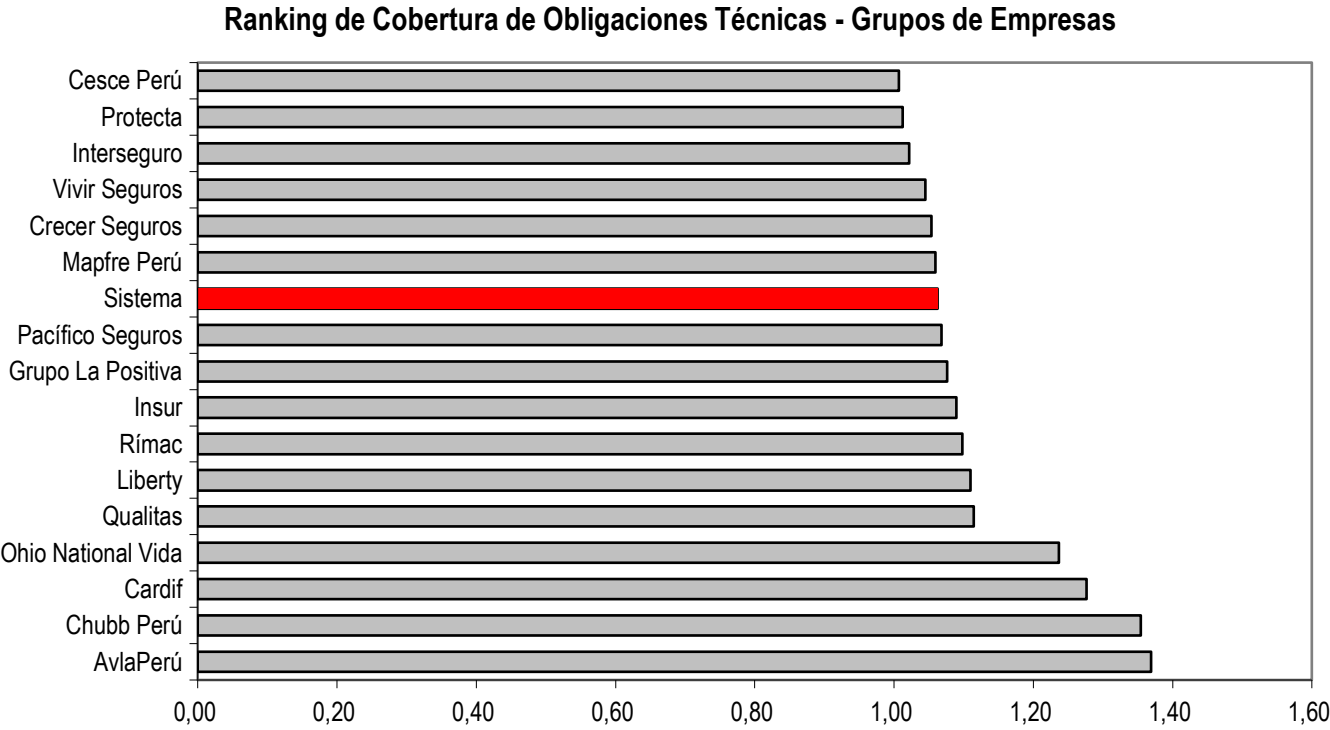
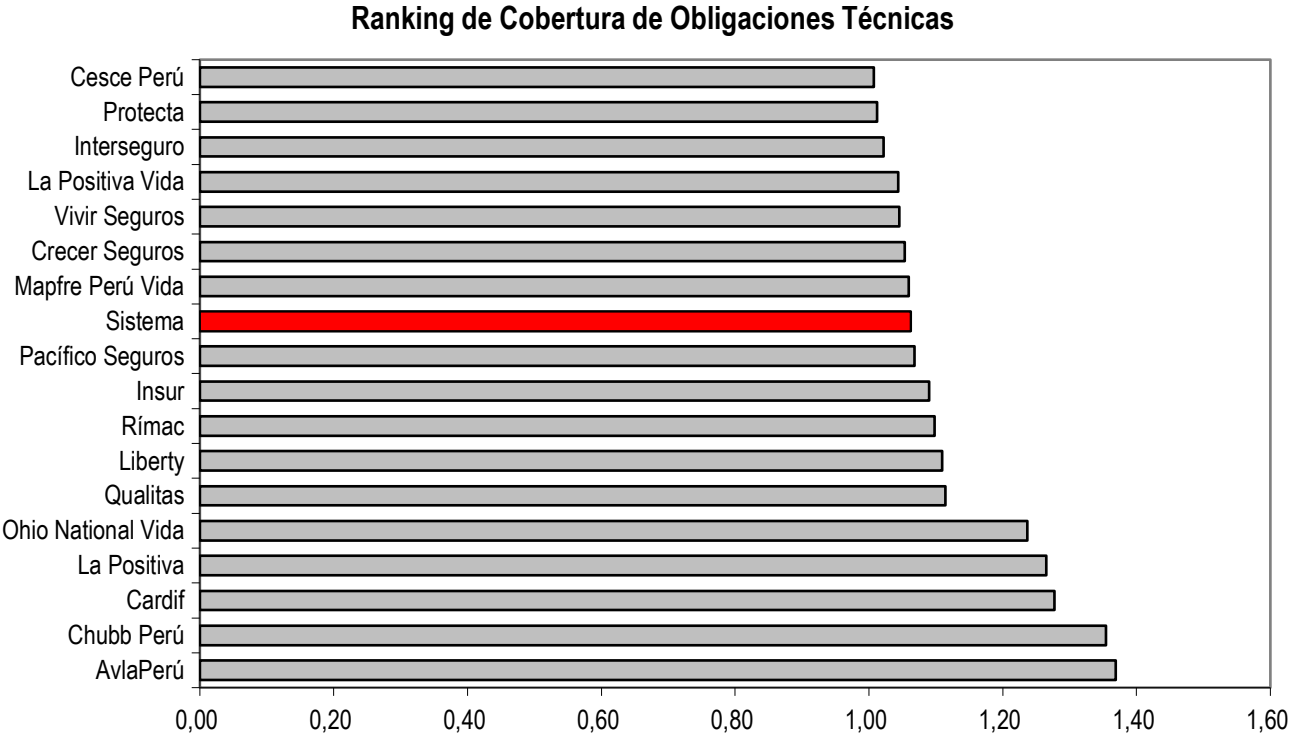
Ramos de No Vida: Inversiones Elegibles Aplicadas y Obligaciones Técnicas
(En millones de soles)



RIESGOS DE SOLVENCIA

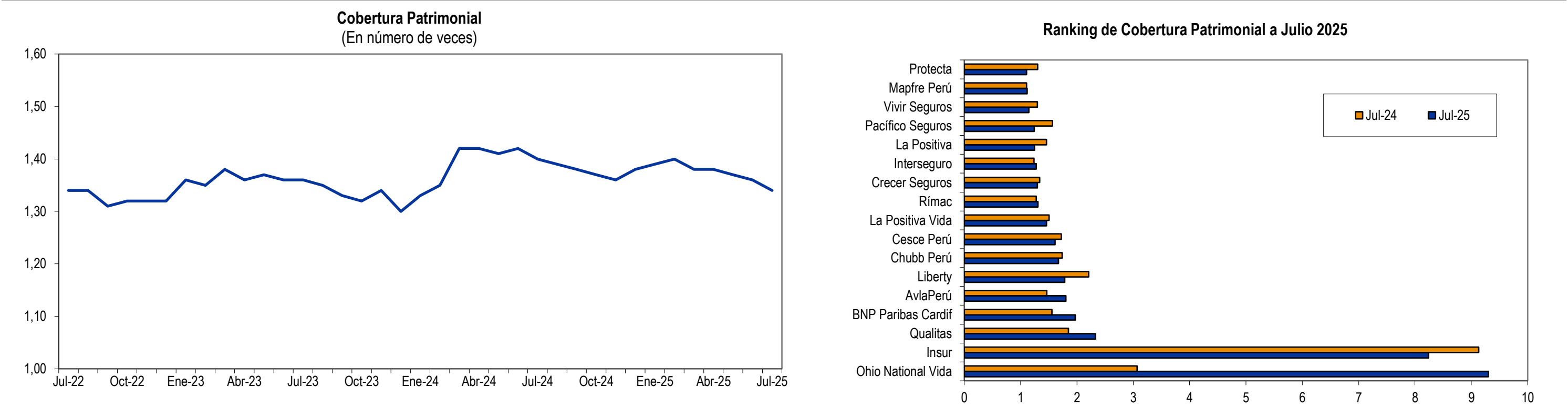
Ranking de Cobertura de Obligaciones Técnicas

Julio 2025



RIESGOS DE SOLVENCIA

Requerimientos Patrimoniales, Patrimonio Efectivo y Cobertura Patrimonial



Requerimientos Patrimoniales por Empresas de Seguros Al 31 de Julio de 2025 (En millones de soles)					
	Requerimientos Patrimoniales (RP)	Endeudamiento (E)	Máx (RP,E)	Patrimonio Efectivo (PE)	PE/ Máx(RP,E)
Sistema	7 422	3 275	7 437	9 939	1,34
Ohio National Vida	28	4	28	262	9,30
Insur	18	7	18	149	8,24
Qualitas	38	6	38	88	2,33
BNP Paribas Cardif	133	73	133	261	1,97
AviaPerú	35	49	49	89	1,80
Liberty	13	10	13	24	1,78
Chubb Perú	59	24	59	99	1,67
Cesce Perú	30	9	30	49	1,61
La Positiva Vida	569	103	569	831	1,46
Rímac	1 809	750	1 809	2 370	1,31
Crecer Seguros	75	22	75	98	1,30
Interseguro	1 315	765	1 315	1 683	1,28
La Positiva	374	225	374	466	1,25
Pacífico Seguros	1 604	749	1 604	1 993	1,24
Vivir Seguros	164	8	164	188	1,15
Mapfre Perú	773	211	773	865	1,12
Protecta	386	260	386	426	1,10